



АКЦИОНЕРНОЕ ОБЩЕСТВО

«КОВРОВСКИЙ ЭЛЕКТРОМЕХАНИЧЕСКИЙ ЗАВОД»

УНИВЕРСАЛЬНЫЙ, ФРОНТАЛЬНЫЙ МИНИ-ПОГРУЗЧИК С БОРТОВЫМ ПОВОРОТОМ

ANT 750

Каталог деталей и сборочных единиц

ANT 750.09.01.01 К



г. Ковров



ВВЕДЕНИЕ

Настоящий каталог содержит всю номенклатуру деталей и сборочных единиц универсального фронтального мини-погрузчик с бортовым поворотом ANT 750 (далее мини - погрузчик).

Каталог предназначен для ознакомления обслуживающего персонала с устройством мини - погрузчика и заказа запасных частей.

В связи с постоянным совершенствованием изделия в конструкцию отдельных узлов и деталей могут быть внесены изменения, не отраженные в настоящем каталоге.

Некоторые обозначения, наименования и иллюстрации, приведенные в данном каталоге, могут отличаться от вашего мини – погрузчика. Для получения подробной информации обращайтесь к вашему дилеру.

Все изменения, внесенные потребителем в устройство узлов изделия, не согласованные с заводом изготовителем освобождают предприятие от ответственности за возможные поломки изделия и травмы оператора.

ПЕРЕЧЕНЬ СБОРОЧНЫХ ЕДИНИЦ

№ рисунка	Обозначение	Наименование	Стр.
1	ANT 750.09.01.00	Универсальный фронтальный мини-погрузчик с бортовым поворотом модели ANT 750	4
2	ANT 751.10.00.000-01	Рама в сборе	5
3	ANT 751.44.00.000	Кабина	7
4	ANT 751.40.02.000	Дверь	13
5	ANT 751.35.00.000	Установка силовая	15
6	ANT 751.35.01.000	Установка двигателя	17
7	ANT 751.35.02.000	Установка радиатора	20
8	ANT 751.35.05.000	Установка глушителя	22
9	ANT 751.35.06.000	Система питания	24
10	ANT 751.35.07.000	Система отопления	26
11	ANT 751.35.08.000	Установка воздушного фильтра	28
12	ANT 751.35.09.000	Управление	30
13	2-02566-11	Электрические элементы	32
14	ANT 751.55.01.000	Электрооборудование рамы	35
15	ANT 751.63.00.000	Гидросистема	39
16	ANT 751.80.00.000	Привод передвижения	47
17	ANT 752.00.00.000	Рабочее оборудование	51
18	2-02632-11	Зажимной механизм	53
19	1-01060-11	Руководство	55

Рис. 1 ANT 750.09.01.00 Универсальный фронтальный мини-погрузчик с бортовым поворотом модели ANT 750

№	Обозначение	Наименование	Кол-во на одну сборочную единицу	Рис.
1	ANT 751.10.00.000-01	Рама в сборе	1	1
3	ANT 751.35.00.000	Установка силовая	1	1
7	ANT 751.44.00.000	Кабина	1	1
9	ANT 751.55.01.000	Электрооборудование рамы	1	1
11	ANT 751.63.00.000	Гидросистема	1	1
15	ANT 751.80.00.000	Привод передвижения	1	1
19	ANT 752.00.00.000	Рабочее оборудование	1	1
25	1-01060-11	Руководство	1	1
30	ANT 751.40.00.021	Коврик	1	1
39		Маяк проблесковый С12-21М	1	1

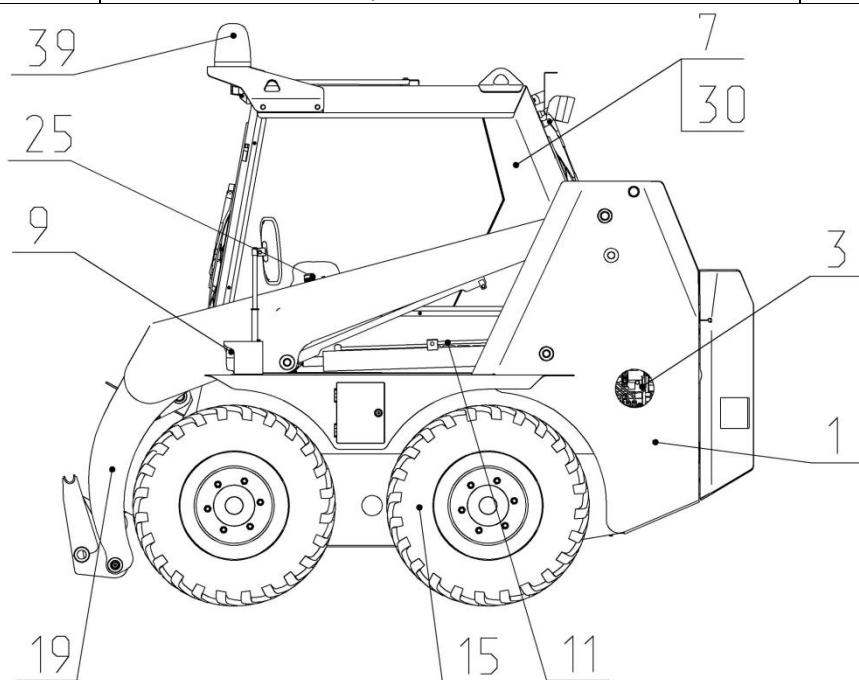


Рис.1 Универсальный фронтальный мини-погрузчик с бортовым поворотом модели ANT 750

Рис.2 ANT 751.10.00.000-01 Рама в сборе

№	Обозначение	Наименование	Кол-во на одну сборочную единицу	Рис.
1	ANT 751.10.20.000	Держатель левый	1	2
2	ANT 751.10.21.000	Держатель правый	1	2
3	ANT 751.10.10.000	Рама	1	2
4	ANT 751.10.05.000	Поперечина	1	2
5	ANT 751.10.17.105	Палец	1	2
6	ANT 751.10.17.106	Державка	1	2
7	ANT 751.10.00.011	Шайба	1	2
8	ANT 1001.10.00.001	Крышка	1	2
10		Кольцо 130-135-30-2-2 ГОСТ 9833-73	2	2
14	ANT 751.10.30.000-01	Крышки	1	2
16		Гайка M12-8 A2K DIN 934 (Art. 0317 12)	2	2
17		Болт M10x25-8.8 A2C DIN 933 (Art. 0057 010 25)	2	2
18		Шайба M10 A2K DIN 125-1A (Art. 0407 10)	2	2
19		Болт M8x16-8.8 A2K DIN 933 (Art. 0057 8 16)	8	2
20		Шайба M8 A2K DIN 125-1A (Art. 0407 8)	8	2
21		Сайлентблок F 79.16 D50-H50- M10/20мм	1	2
22		Винт M6x20-4.8 A2K DIN 965 (Art. 0048 6 20)	4	2
23		Шайба M6 DIN 9021 (Art.0421 06)	4	2
24		Гайка M6-8 A2C DIN 985 (Art. 0368 06)	4	2
25		Болт M8x20-8.8 A2C DIN 933 (Art. 0057 08 20)	4	2
26		Гайка M8-8 A2C DIN 985 (Art. 0368 08)	4	2
27		Шайба M8 A2K DIN 125 (Art. 0407 8)	8	2

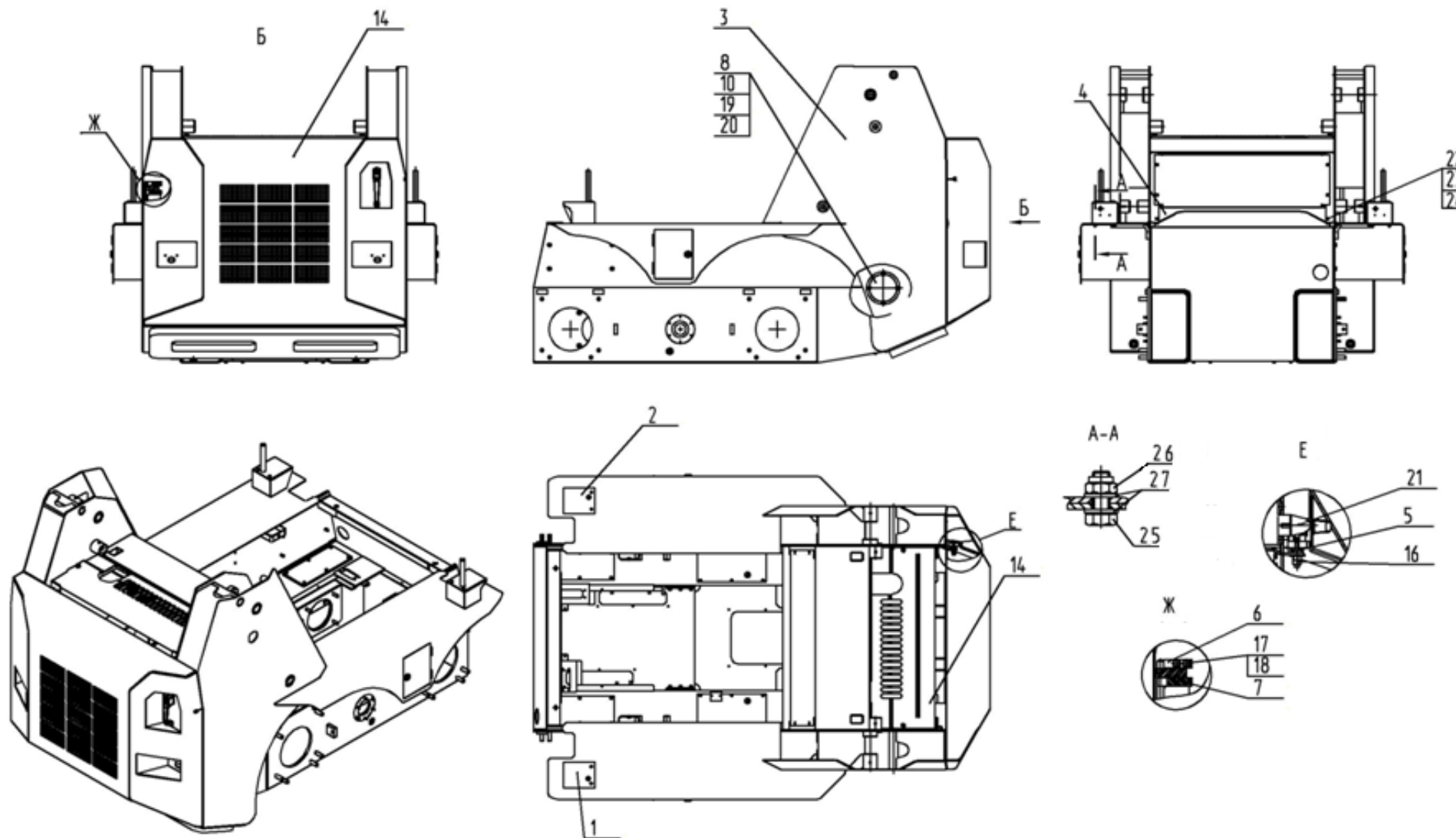


Рис.2 Рама в сборе

Рис.3 ANT 751.44.00.000 Кабина

№	Обозначение	Наименование	Кол-во на одну сборочную единицу	Рис.
1	2-02119-11	Кабина -С.К.	1	3
2	ANT 751.40.02.000	Дверь	1	3
3	2-02120-11	Пандус	1	3; 3.2
4	ANT 751.40.03.020	Панель передняя	1	3.2
5	4-09844-11	Панель задняя	1	3.1
6	4-01618-11	Цапфа замка	1	3.1
7	4-04108-11	Бабка	1	3.1
8	3-00822-11	Управление мотора	1	3.1
9	2-02566-11	Электрические элементы	1	3
11	ANT 751.40.05.000	Обивка кабины	1	3.1
16	3-04381-00	Полка	1	3.1
20	4-01450-00	Очко бабки	2	3.2
21	3-00830-00	Цапфа кабины	2	3.2
22	4-04126-00	Втулка	2	3.2
23	4-04127-00	Втулка	2	3.2
24	4-04128-00	Втулка	2	3.2
25	2-02206-00	Направляющая рейка	1	3
26	2-02205-00	Направляющая рейка	1	3
27	4-08790-00	Рейка	1	3.2
28	4-08791-00	Рейка	1	3
29	4-04154-00	Шайба 44/24	2	3.2
30	4-04155-00	Шайба 44/18	2	3.2
31	4-09030-00	Крючок	2	3.1
32	ANT 751.44.00.001	Ось	1	3.2
33	ANT 751.44.00.002	Втулка распорная	1	3.2
35		Кольцо 025-028-19 ГОСТ 9833-73	6	3.2
40		Болт М6х25-8.8А2С DIN 933 (Art.0057. 06. 25)	2	3.1
41		Болт М6х16-8.8 А2С DIN 933 (Art. 0057 06 16)	2	3.2
42		Болт М10х20-8.8 А2К DIN 933 (Art. 0057 10 20)	2	3
43		Болт М8х16-8.8 А2С DIN 933 (Art. 0057 08 16)	4	3
44		Болт М8х20-8.8 А2К DIN 933 (Art. 0057 8 20)	2	3.1
45		Болт М8х25-8.8 А2С DIN 933 (Art. 0057 08 25)	4	3.1
46		Винт М5х12-8.8 А2С DIN 912 (Art. 0084 05 12)	7	3.1
47		Винт М6х12-8.8 А2К DIN 912 (Art. 0084 6 12)	4	3.2
48		Винт М6х16-8.8 А2С DIN 912 (Art. 0084 06 16)	10	3; 3.1

1	2	3	4	5
49		Винт М8х12-8.8 А2К DIN 912 (Art. 0084 8 12)	1	3.2
51		Винт М8х75-8.8 А2К DIN 912 (Art. 0084 8 75)	1	3.2
52		Винт М12х85-8.8 А2К DIN 912 (Art. 0084 12 70)	2	3.2
53		Гайка М5-8 А2К DIN 985 (Art. 368 5)	2	3.1
55		Гайка М8-8 А2С DIN 985 (Art. 368 08)	1	3.2
56		Гайка М12-8 А2К DIN 934 (Art.0317 12)	2	3.2
60		Шайба М5 А2К DIN 125 (Art. 0407 5)	2	3.1
61		Шайба М6 А2К DIN 125-1А (Art. 0407 6)	18	3; 3.1; 3.2
62		Шайба М8 А2К DIN 125-1А (Art. 0407 8)	10	3.1; 3.2
63		Шайба М8 А2К DIN 127В (Art. 0441 8)	4	3.1
64		Шайба М10 А2К DIN 125-1А (Art. 0407 10)	4	3
65		Шайба М12 А2К DIN 125-1А (Art. 0407 12)	5	3.2
66		Шайба М8 А2 DIN 9021 (Art. 0419 8)	6	3; 3.1
67		Кронштейн ТВ-1 D=89 мм	1	3.1
70		Стекло боковое 4-03807-00	2	3
71		Стекло заднее 4-08832-00	1	3
72		Стекло верхнее 4-03809-00	1	3
73		Кольцо пружинное Dвн.=26мм	1	3.1
74		Клипса пластиковая для труб D16мм(227-031-16/18)	2	3.1
75		Сиденье оператора СТ-001.210.015-Н	1	3.1
76		Заклепка вытяжная 4х10 А2К (Art. 0936 4 10)	2	3.2
77		Цилиндр подъема кабины ТТ.0851 140.100 (Z=400, F=1000N)	2	3.1; 3.2
78		Ручка М8х30 DIN 6336L (черная)	2	3.2
79		Масленка Н1 М8х1 DIN 71412А	2	3
80		Крышка гайки М8 (ТРD8)	2	3.1
81		Изотон В-20 l=600мм, b=853мм (Стандартпласт,Иваново)	1	3.1
82		Изотон В-20 l=576мм, b=356мм (Стандартпласт,Иваново)	1	3.1
83		Крышка гайки М6 (ТРD6)	2	3.1;3.2
84		Пробка черная, модель 085	2	3
85		Крышка красная d=6. l=15мм	2	3
86		Бачек омывателя 1122.5208	1	3.1
87		Кронштейн бачка омывателя 2108	1	3.1
88		Насадка сопла SEV (ETA) LITOVEL	1	3.2
89		Трубка МБС ПБ-2А 5х1 ТУ6-01-630-87 L=3м	1	3.2
90		Заглушка круглая d14 декоративная черная (Art.ILTB 14)	8	3.1
95		Уплотнение оконное 3741-5206012 ТУ 2549-094-00149289-96 L=3,8м	1	3; 3.1
96		Замок уплотнителя ТБ-14 ТУ 2549-094-00149289-96 L=3,8 м	1	3;3.1

1	2	3	4	5
97		Профиль 450/ 6107813 ТУ 38 1051884-89 (2110-6107014)L=5,9 м	1	3
98		Профиль "U" 273324213740 (116 1011 HYDROMA)L=6 м	1	3.2
99		Уплотнение резиновое самоклеющееся (EPDM) профиль D9x8 (сдвоенный)L=0,78	1	3.2

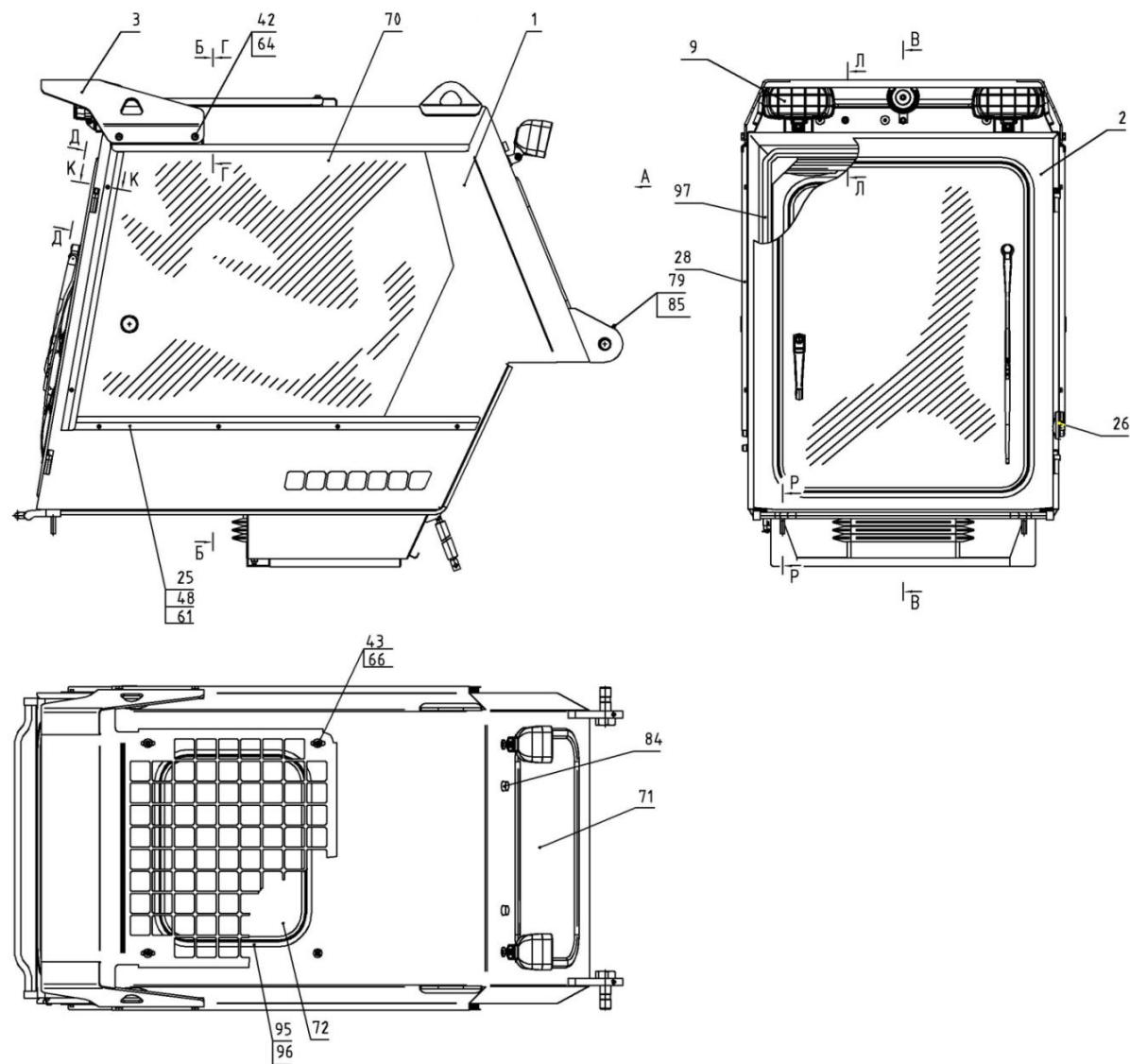


Рис. 3 Кабина

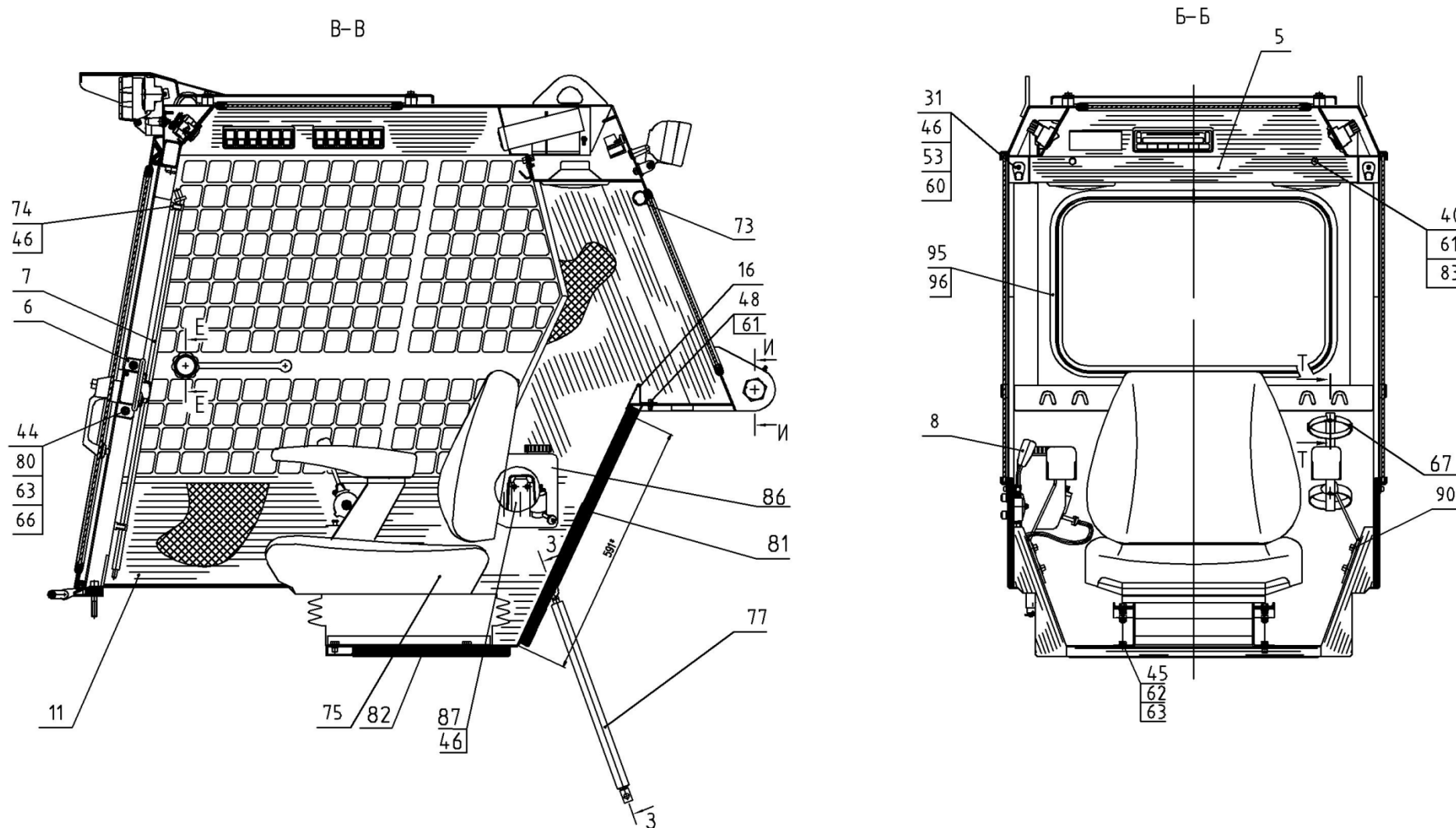


Рис. 3.1 Кабина

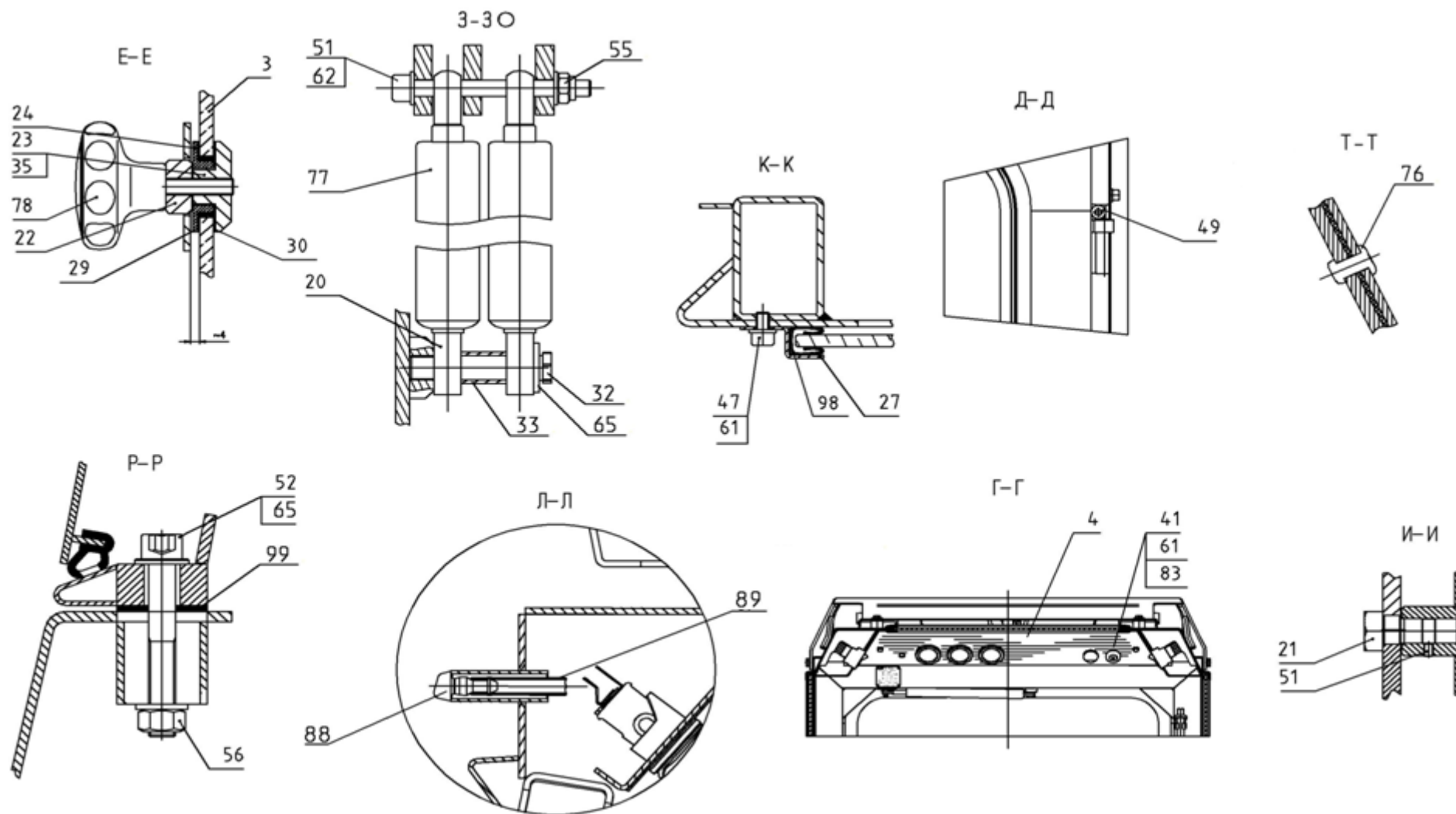


Рис. 3.2 Кабина

Рис.4 ANT 751.40.02.000 Дверь

№	Обозначение	Наименование	Кол-во на одну сборочную единицу	Рис.
1	2-02118-11	Дверь С.К.	1	4
2	ANT 751.40.02.001	Стекло	1	4
3		Уплотнение оконное 3741-5206012 ТУ 2549-094-00149289-96 -3,2 п.м.	1	4
4		Замок уплотнителя ТБ-14 ТУ 2549-094-00149289-96-3,2 п.м.	1	4
5		Замок дверной правый с крышкой	1	4
6	ANT 1001.40.02.050	Палец замка	1	4
7		Упор пневмогидравлический телескопический 21110-8231010-00	1	4
8		Ручка наружная левая (с личинкой и ключом) 31514-6105150 «БАРС»	1	4
9	ANT 1001.40.02.002	Прокладка	1	4
10		2110-6107014 Уплотнитель двери ВА3 2110-0.8 п.м.	1	4
11	ANT 1001.40.02.004	Прокладка	1	4
12	ANT 1001.40.02.003	Шайба	1	4
13	ANT 1001.40.02.006	Крышка	1	4
14	ANT 1001.40.02.005	Прокладка	1	4
15		Крышка гайки М6	3	4

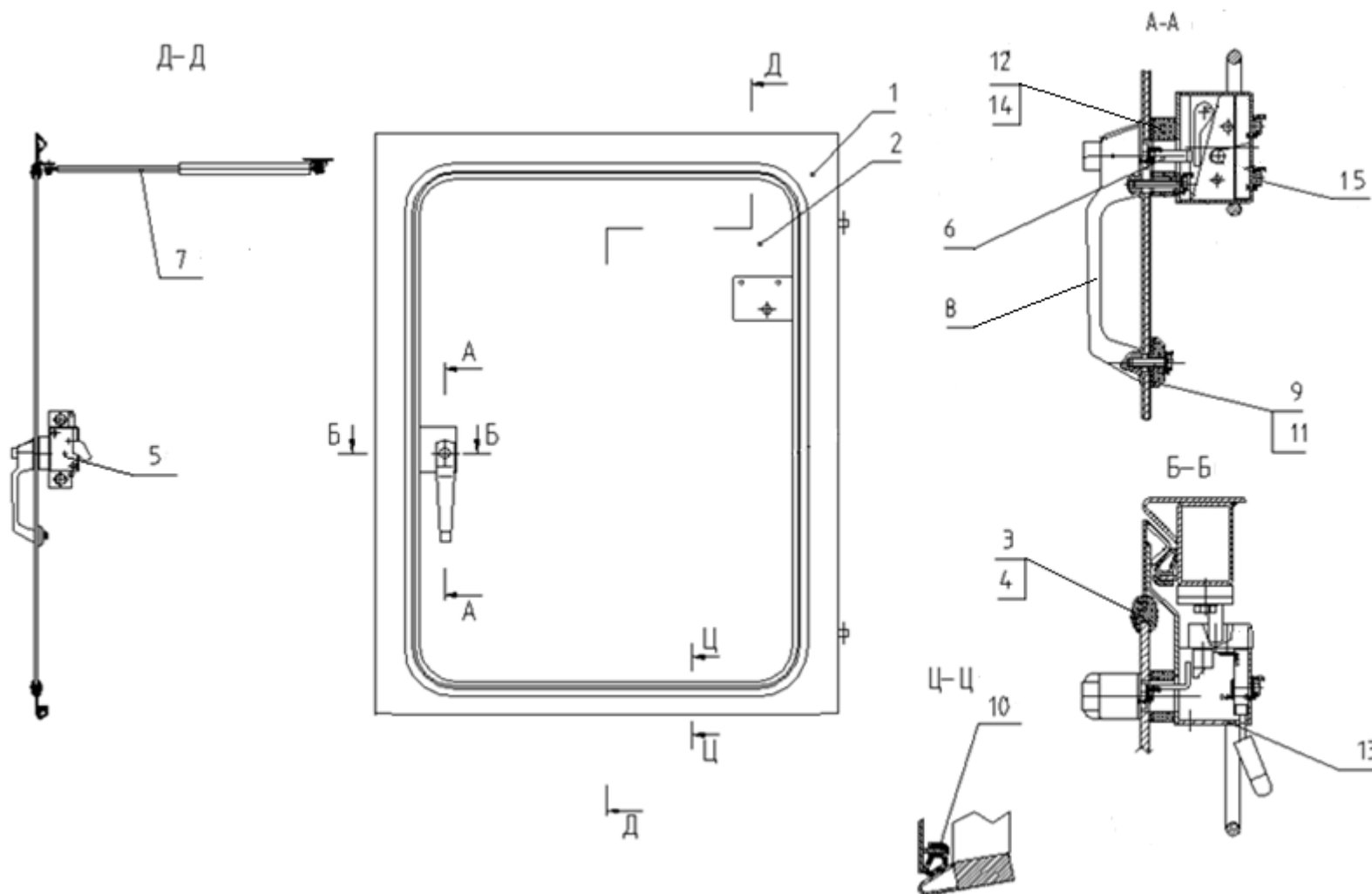


Рис.4 Дверь

Рис.5 ANT 751.35.00.000 Установка силовая

№	Обозначение	Наименование	Кол-во на одну сборочную единицу	Рис.
1	ANT 751.35.01.000	Установка двигателя	1	5
2	ANT 751.35.02.000	Установка радиатора	1	5
3	ANT 751.35.05.000	Установка глушителя	1	5
4	ANT 751.35.06.000	Система питания	1	5
5	ANT 751.35.07.000	Система отопления	1	5
6	ANT 751.35.08.000	Установка воздушного фильтра	1	5
7	ANT 751.35.09.000	Управление	1	5

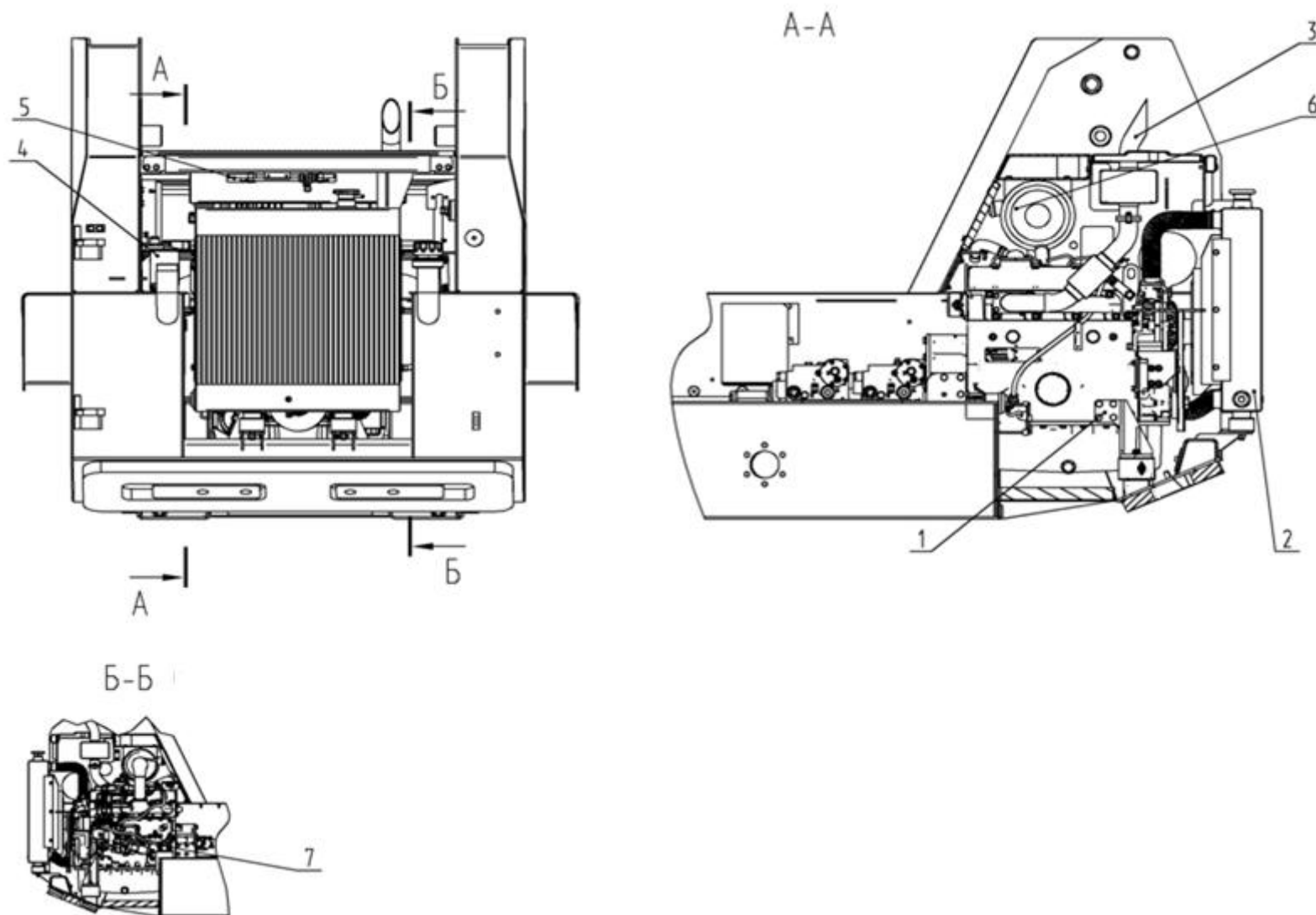


Рис.5 Установка силовая

Рис.6 ANT 751.35.01.000 Установка двигателя

№	Обозначение	Наименование	Кол-во на одну сборочную единицу	Рис.
1	ANT 751.35.01.900	Опора	1	6
4	ANT 751.35.01.900-01	Опора	1	6.1
5	ANT 751.35.01.020	Опора	1	6
7	ANT 751.35.01.020-01	Опора	1	6.1
8	ЮФЕИ.063811.007-02	Установка насосная	1	6
9	ANT 751.35.01.001	Фланец	1	6.1
13		Дизельный двигатель MMZ-4D	1	6
17		Шестеренный насос GP23K-23K-RA2,5 2,5B533CC-SG	1	6
18		Муфта CENTAFLEX-K Profil SAE 16/32-15Z; L=32,6 014-67354-000-000	1	6.1
19		Болт M8x25-10.9 A2C DIN 933	16	6; 6.1
21		Болт M10x30-10.9 A2C DIN 933	17	6; 6.1
23		Болт 3/8-16 UNC-1 ANSI B 18.2.1	2	6
25		Винт M14x45-12.9 DIN 912 (Art. 0083 014 45)	2	6
27		Стопорная шайба M14 HLS-14	2	6
29		Шайба M8 A2K DIN 127 (Art. 0441 8)	8	6; 6.1
31		Шайба M10 A2K DIN 127 (Art. 0441 10)	17	6; 6.1
33		Шайба 3/8" A2K DIN 127	2	6
35		Шайба 3/8" A2K DIN125	2	6

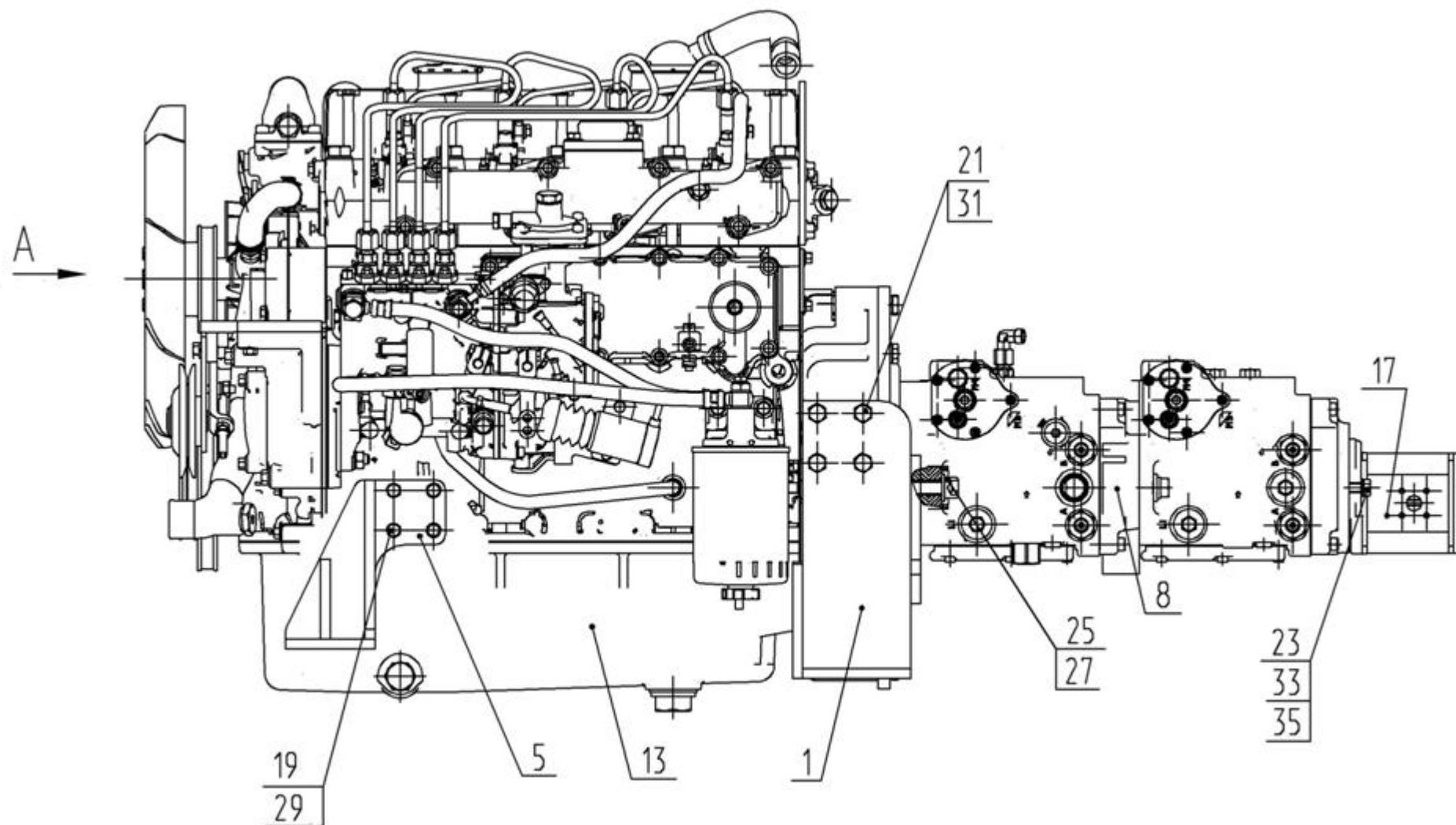


Рис.6 Установка двигателя

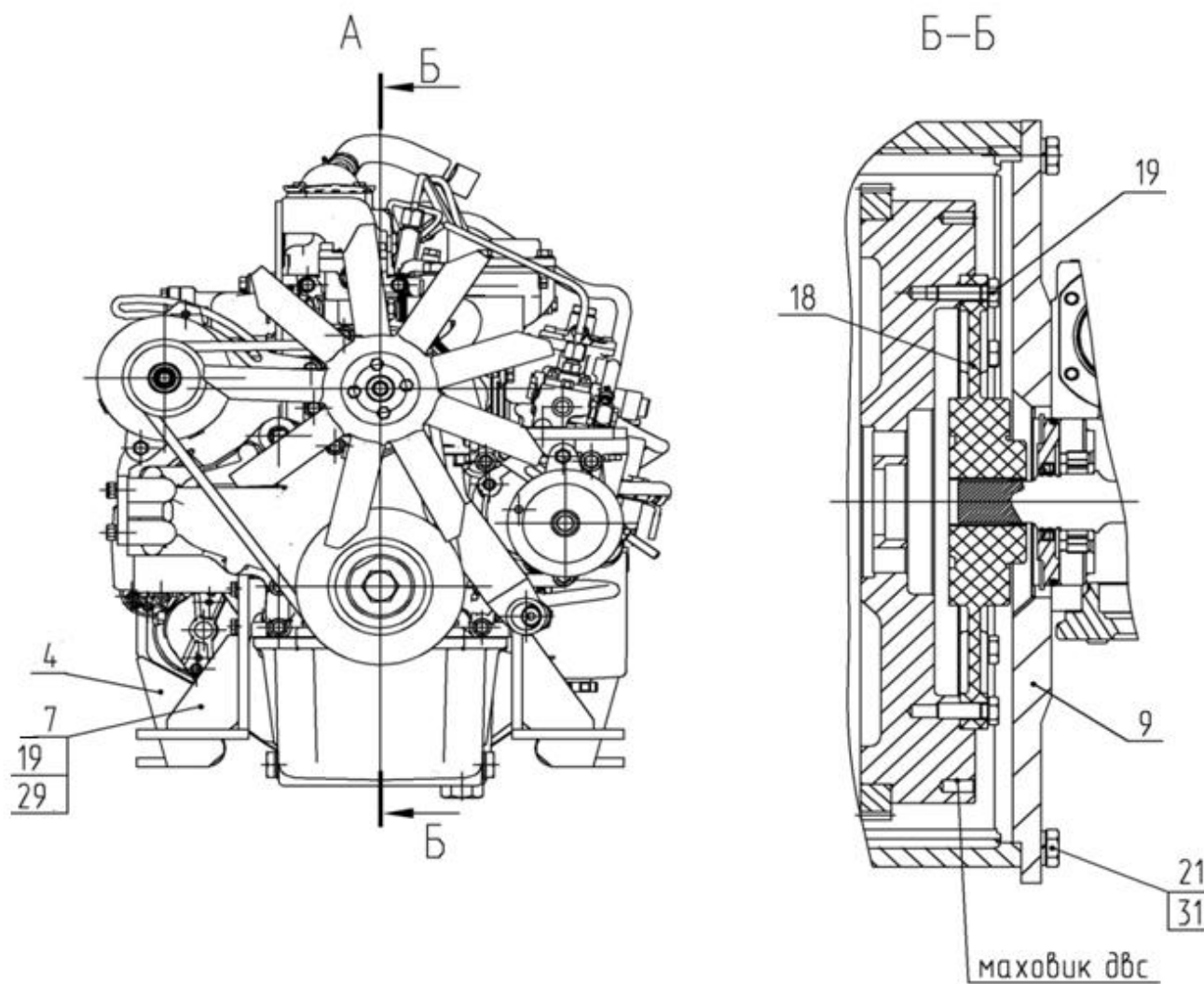


Рис.6.1 Установка двигателя

Рис.7 ANT 751.35.02.000 Установка радиатора

№	Обозначение	Наименование	Кол-во на одну сборочную единицу	Рис.
1	2-02256-11	Поперечина	1	7
3	ANT 751.35.02.100	Раструб	1	7
8		Теплообменник комбинированный 051A-1301005-10	1	7
9		Буфер 086-10084	2	7
11		Буфер 086-10085	1	7
13		Болт М8х45-8.8 А2С DIN 931(Art. 0053 08 45)	4	7
15		Гайка М8-8 А2С DIN 985(Art. 368 08)	1	7
17		Гайка М12-8 А2С DIN 985(Art. 368 012)	2	7
19		Шайба М8 А2К DIN 125-1А(Art. 0407 8)	16	7
21		Шайба М8 А2 DIN 9021(Art. 0419 8)	1	7
23		Шайба М12 А2 DIN 9021(Art. 0419 12)	2	7
25		Пробка охладителя 2101-1304010	1	7
27		Болт М8х16-8.8 А2С DIN 933(Art. 0057 08 16)	6	7
29		Гайка М8-8 А2С DIN 934(Art. 0317 08)	6	7
31		Шайба М8 А2К DIN 127(Art. 0441 8)	6	7
33		Хомут GEMI SX12 40-60 С7 W2	4	7
35		Универсальный гофрированный патрубок силиконовый dу 38 L=400мм	1	7
37		Гибкий радиаторный рукав с металлической спиралью dу 38 L=175 мм	1	7
38		Трубка МБС ПБ-2А 8х1	1	7
39		Хомут червячный 8-16/9 мм (Art 0538 008 16)	1	7

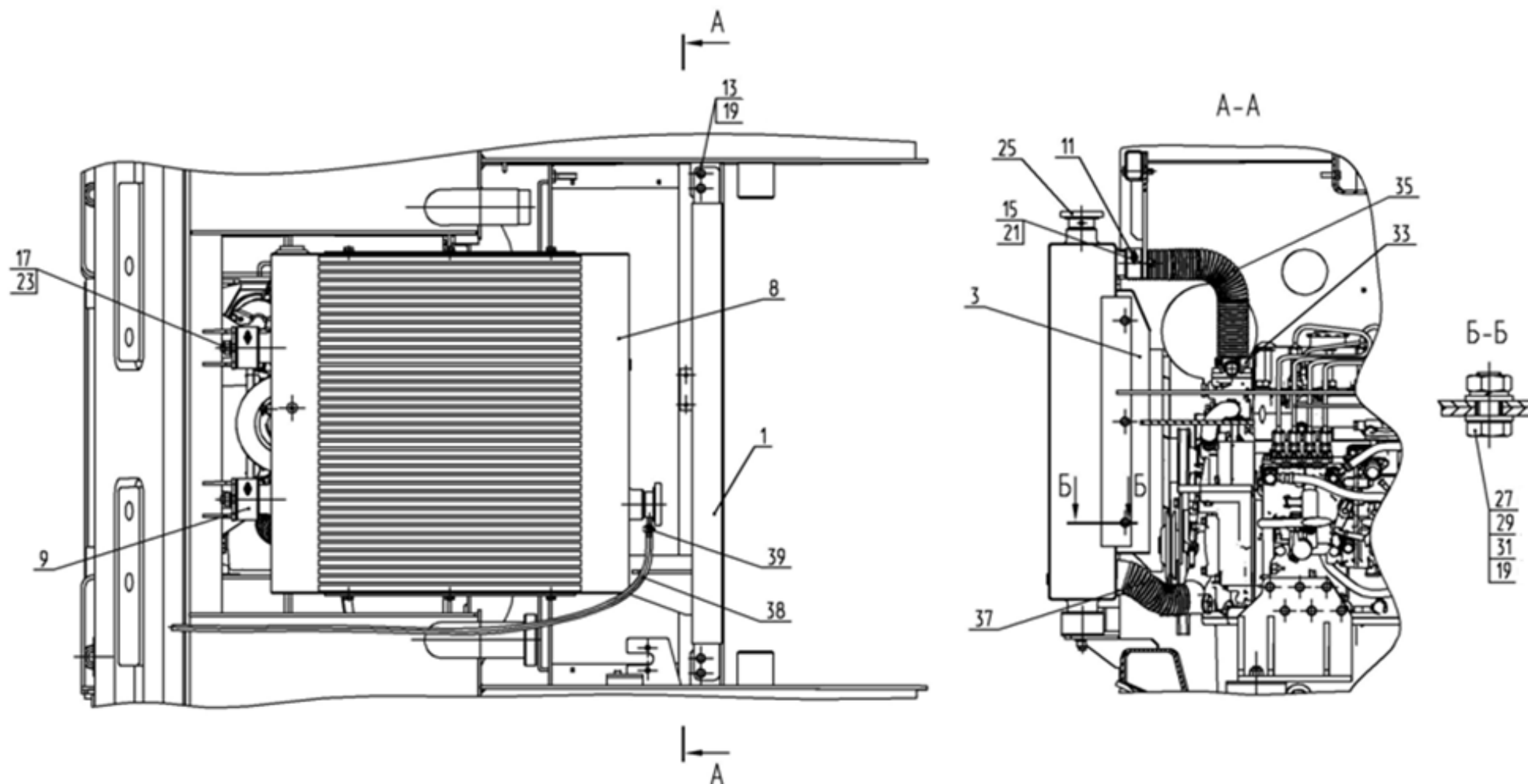


Рис.7 Установка радиатора

Рис.8 ANT 751.35.05.000 Установка глушителя

№	Обозначение	Наименование	Кол-во на одну сборочную единицу	Рис.
1	ANT 751.35.05.200	Патрубок	1	8
3	ANT 751.35.05.250	Глушитель шума выхлопа	1	8
5		Уплотнение 4-08792-00	1	8
7		Болт М8х30-8.8 А2С DIN 933 (Art. 0057 08 30)	6	8
9		Гайка М8-8 А2С DIN 934 (Art. 0317 08)	5	8
11		Шайба М8 А2К DIN 127В (Art. 0441 8)	9	8

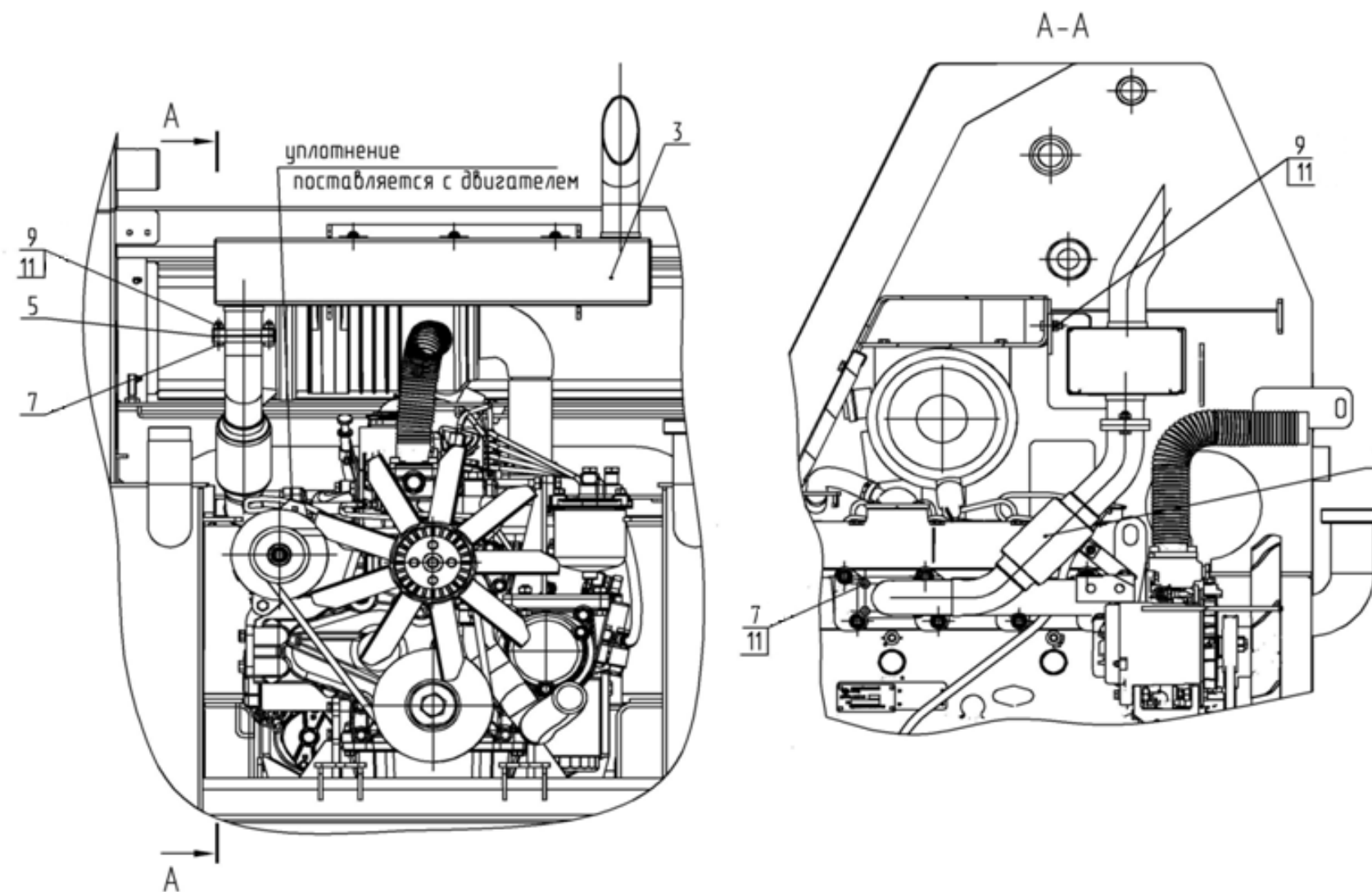


Рис.8 Установка глушителя

Рис.9 ANT 751.35.06.000 Система питания

№	Обозначение	Наименование	Кол-во на одну сборочную единицу	Рис.
1	3-04158-11	Отделка поплавка	1	9
2	ANT 751.30.06.900	Кронштейн	1	9
3	ANT 1001.30.06.002	Крышка	1	9
5		Адаптер HS M14	2	9
7		Болт М6х12-8.8 А2К DIN 933 (Art. 0057 6 12)	2	9
8		Болт М8х30-8.8 А2К DIN 933 (Art. 0057 8 30)	2	9
9		Винт М4-6х14.48.016 ГОСТ 17475-80	3	9
12		Гайка М8-8 А2К DIN 985 (Art. 0368 8)	2	9
14		Кольцо уплотнительное 18х14х1,5 DIN7603	4	9
15		Пробка магнитная TCEM 5M M20х1,5	2	9
17		РНД 8-FUB 386 -Vanjo 14х1,5 - б/ф - 580	1	9
18		РНД 8-FUB 386 -Vanjo 14х1,5 - б/ф - 1500	2	9
20		Топливный фильтр 240-1105010	1	9
22		Хомут червячный 8-12/9мм	3	9
24		Шайба М6 А2К DIN 125-1А (Art. 0407 6)	2	9
25		Шайба М8 А2К DIN 125-1А (Art. 0407 8)	4	9
28		Vanjo - штуцер М14 под топливный болт (Art. 600291405)	2	9

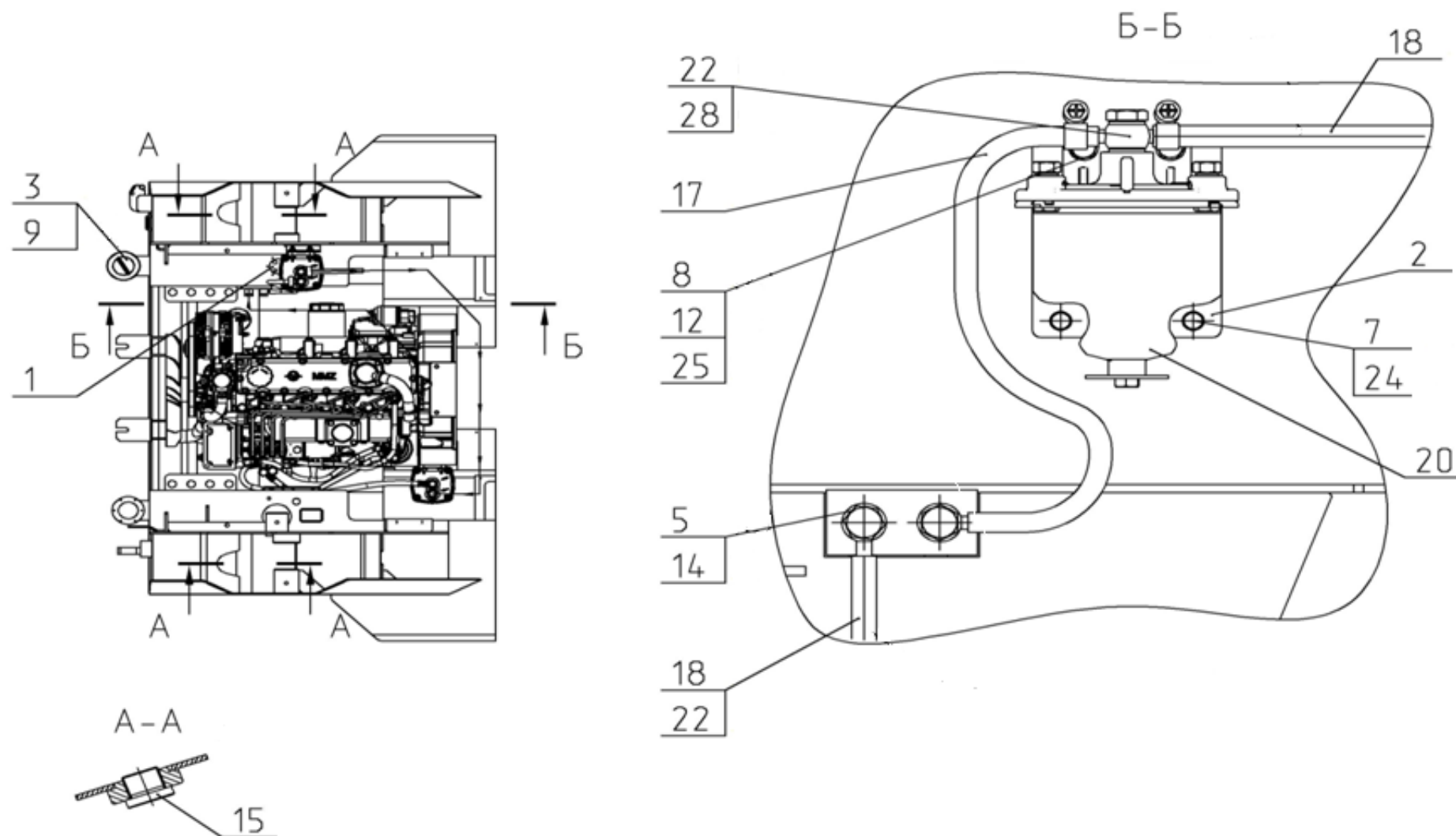


Рис.9 Система питания

Рис.10 ANT 751.35.07.000 Система отопления

№	Обозначение	Наименование	Кол-во на одну сборочную единицу	Рис.
1	3-04311-11	Отопление - отделка	1	10
2	3-04369-11	Трубка	1	10
3	ANT 1001.77.03.002	Штуцер	2	10
4		Ниппель G3/8"-16мм	2	10
5		Шаровой кран 3/8"FF-рычаг	1	10
6		Хомут GEMI SX9/16-27 C7 W2	6	10
7		Болт M10x22-8.8 A2C DIN 933 (Art. 0057 010 22)	4	10
8		Гайка M10-8 A2C DIN 934 (Art. 0317 010)	4	10
9		Шайба M10 A2K DIN 125-1A (Art. 0407 10)	4	10
10		Болт M6x12-8.8 A2C DIN 933 (Art. 0057 06 12)	2	10
11		Шайба M6 A2K DIN 7980 (Art. 0443 6)	2	10
12		Хомут пластиковый VPC 5/300	6	10
15		Рукав 16x24 ГОСТ 10362-76	6	10

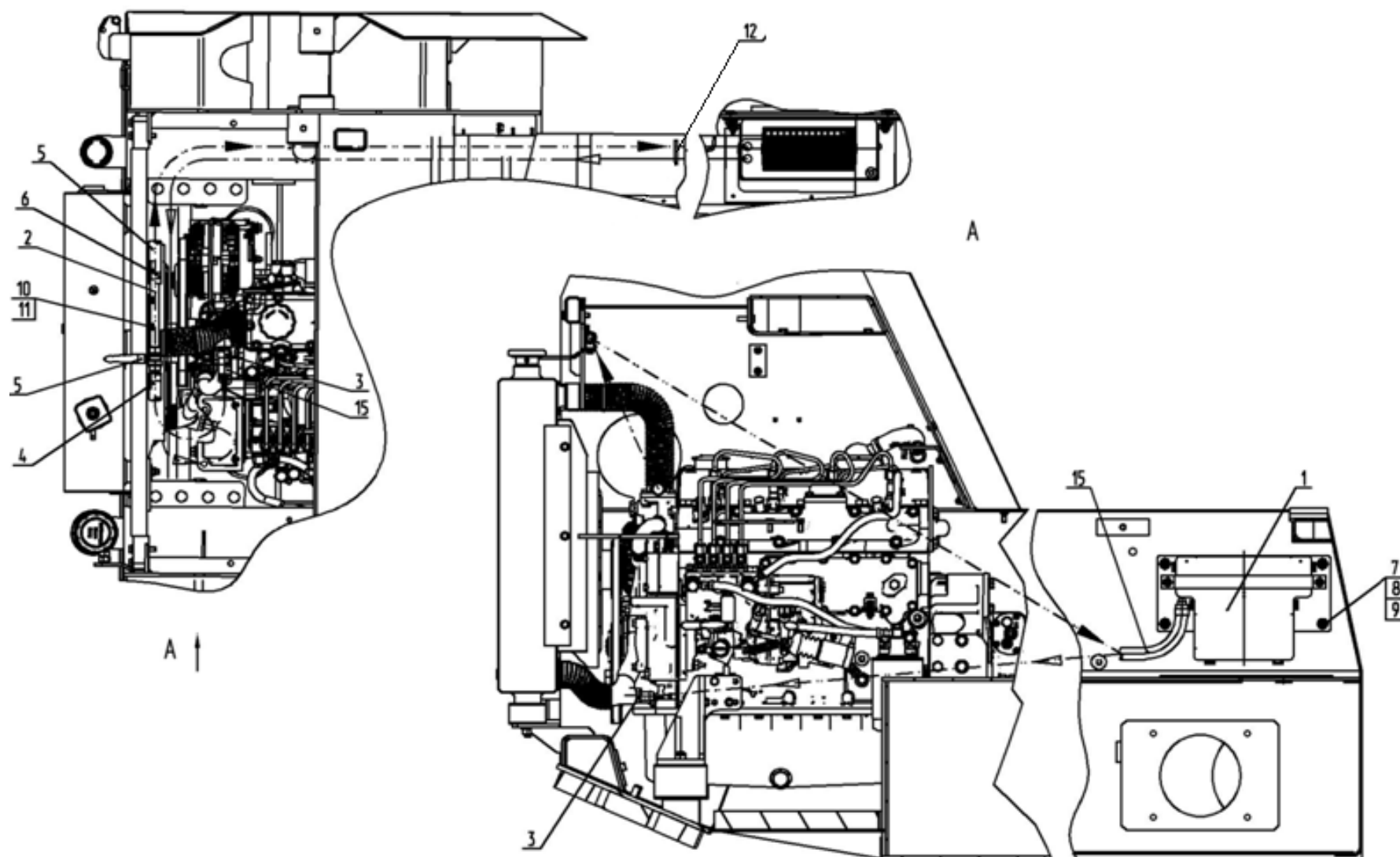


Рис.10 Система отопления

Рис.11 ANT 751.35.08.000 Установка воздушного фильтра

№	Обозначение	Наименование	Кол-во на одну сборочную единицу	Рис.
1	ANT 751.35.08.001	Труба	1	11
2		Патрубок силиконовый 90 гр. Д 51-76 Арт. 9051768	1	11
3		Фильтр воздушный G 07-0006	1	11
4		Пластиковый хомут P 77-7731	1	11
5		Рукав 50/60 ГОСТ 10362-76 (L=130 мм)	1	11
6		Хомут GEMI SX12 80-100 C7 W1	1	11
7		Хомут GEMI SX12 50-70 C7 W1	3	11
8		Болт М8х30-8.8 А2С DIN 933 (Art. 0057 08 30)	2	11
9		Шайба М8 А2К DIN 125-1А (Art. 0407 8)	2	11
10		Индикатор X 77-0050	1	11
11		Шайба М8 А2С DIN 127 (Art. 0441 908)	2	11

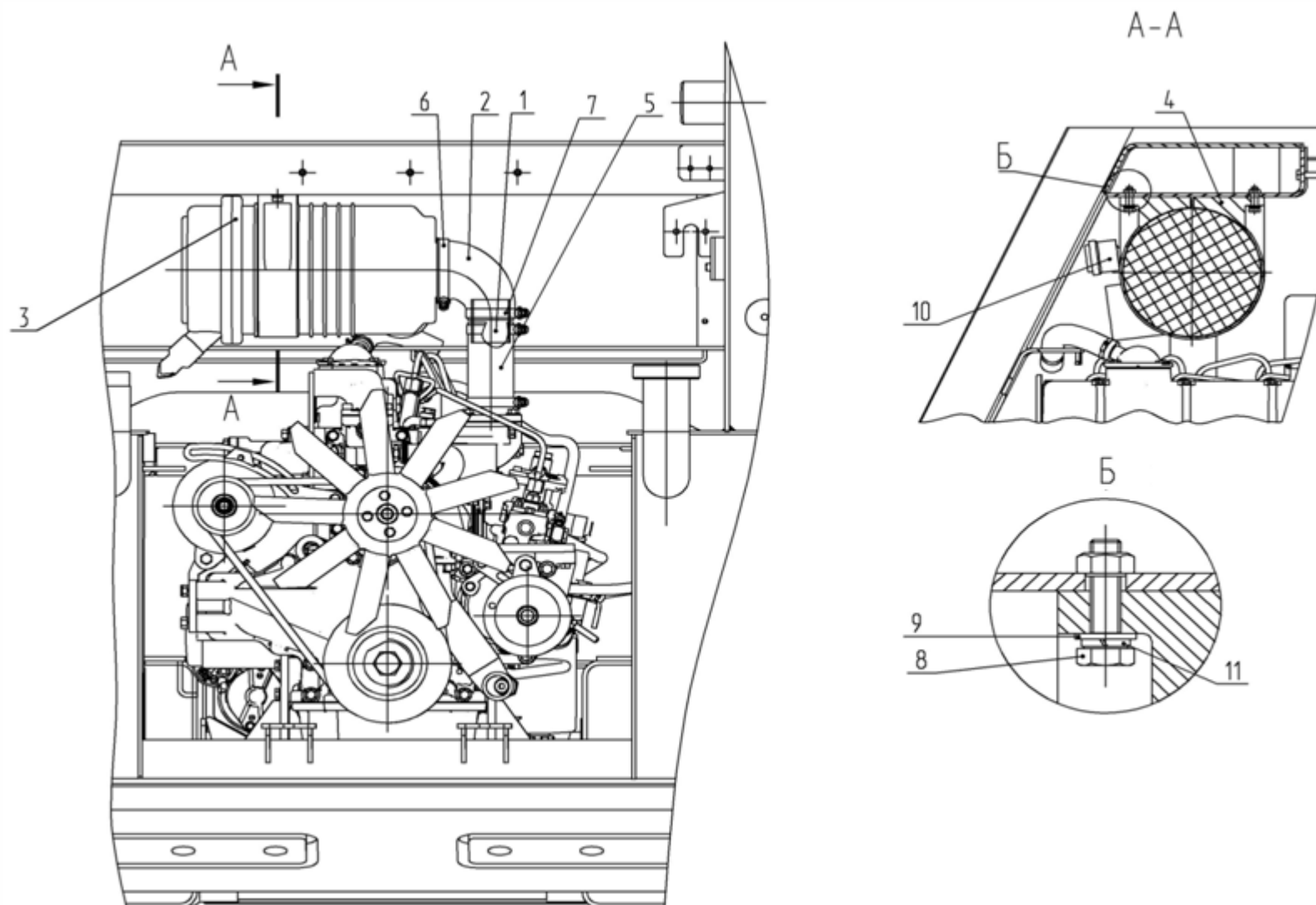


Рис.11 Установка воздушного фильтра

Рис.12 ANT 751.35.09.000 Управление

№	Обозначение	Наименование	Кол-во на одну сборочную единицу	Рис.
1	ANT 751.35.09.001	Цапфа	1	12
2	ANT 751.35.09.002	Кронштейн	1	12
3	ANT 751.35.09.003	Кронштейн	1	12
4	ANT 751.35.09.004	Пружина	1	12
5		Болт М6х14-8.8 А2К DIN 933 (Art. 0057 6 14)	1	12
6		Болт М10х35-10.9 А2С DIN 933	2	12
7		Гайка М8-8 А2С DIN 985 (Art. 0368 08)	1	12
8		Шайба М8 А2К DIN 125 (Art. 0407 8)	1	12
9		Шайба М10 А2К DIN 127 (Art. 0441 10)	2	12

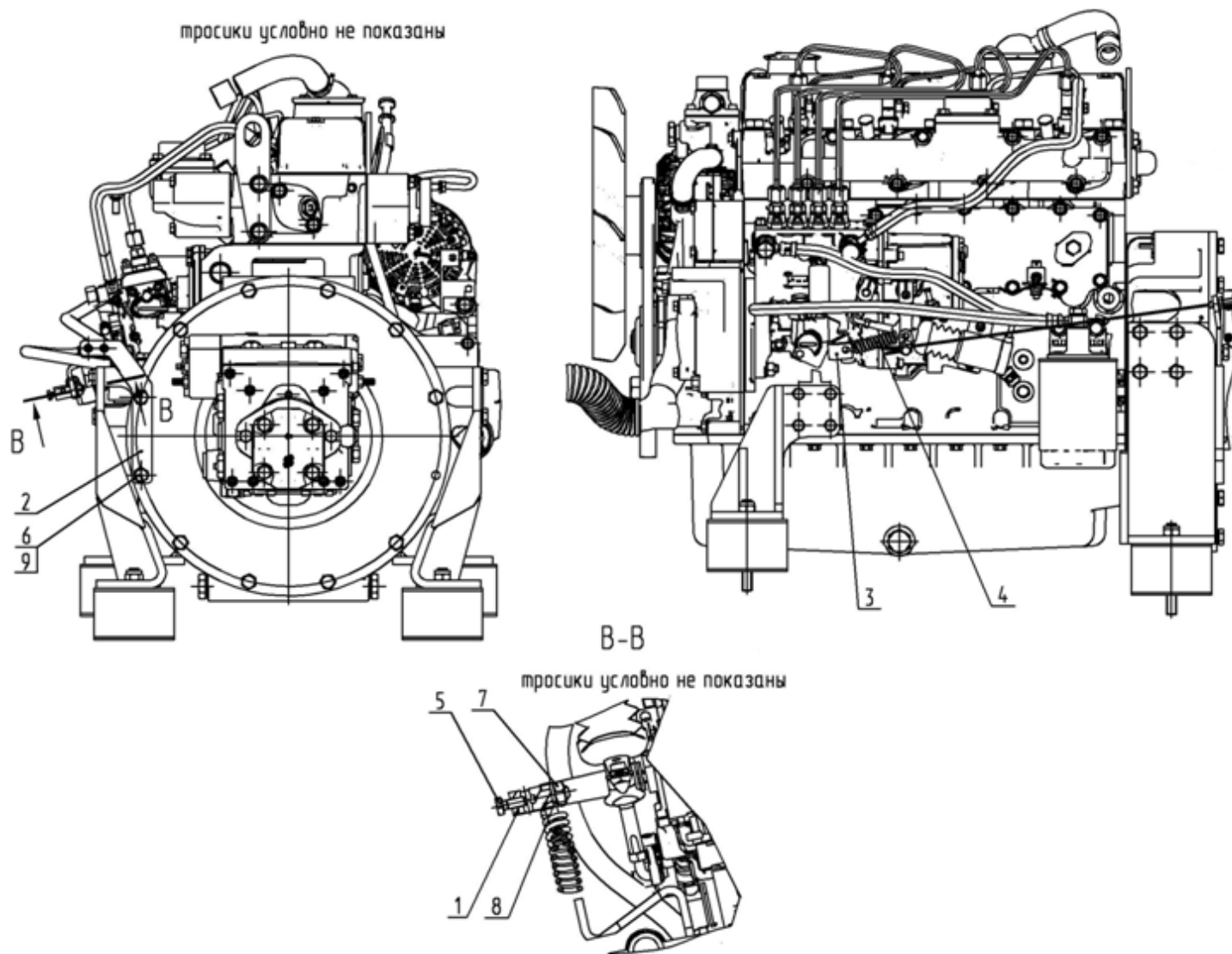


Рис.12 Управление

Рис.13 2-02566-11 Электрические элементы

№	Обозначение	Наименование	Кол-во на одну сборочную единицу	Рис.
1	ANT 1001.50.02.100	Установка стеклоочистителя	1	13
5		Фара рабочая правая НР.01102 (WESEM) или ФАРА 142.3743 (12В,55Вт) "ОСВАР"	2	13
6		Фара рабочаяТН217-02 с лампой НЗ 12В	2	13
8		Звуковой сигнал 2106-3721010-03	1	13
10		Розетка 8JV 008 023-001 (HELLA)	1	13
11		Блок предохранителей БПР-13.09.01	1	13
12		Индикатор времени наработки ИВН-52-К-01	1	13
13		Плафон освещения 16.3714-01 код 102296	1	13
14		Замок зажигания 12.3704-05А	1	13
15		Жгут проводов ANT751.50.02.300	1	13
16		Ввод 121 012 740 SV (RUBENA NACHOD)	5	13
17		Индикатор уровня ИУ52-К-01	1	13
18		Индикатор температуры ИТ52-К-01	1	13
19	3-05001-00	Державка	1	13
20		Блок выключателей (Комплект 1)	1	13
21		Блок выключателей (Комплект 2)	1	13
22		Блок индексации (Комплект 3)	1	13
23		Реле 75.3777-01	9	13
24		Реле стеклоочистителя 526.3747-03	1	13
25		Болт М8х20-8.8 А2К DIN 933 (Art. 0057 8 20)	1	13
27		Гайка М8-8 А2С DIN 985 (Art. 0368 08)	1	13
28		Гайка М6-8 А2С DIN 934 (Art. 0317 06)	2	13
29		Шайба М8 А2К DIN 125-1А (Art. 0407 8)	1	13
32		Шайба М8 А2К DIN 127В (Art. 0441 8)	1	13
33		Шайба М6 А2 DIN 127 (Art. 0447 6)	2	13
34		Винт М5х8-4.8 А2К DIN 7985 (Art. 0046 5 8)	5	13
35		Гайка М5-8 А2К DIN 934 (Art. 0317 5)	6	13
36		Предохранитель 7,5 А	7	13
37		Предохранитель 10 А	2	13
38		Предохранитель 15 А	1	13
39		Предохранитель 20 А	3	13
40		Реле поворота 495.3747	1	13
41		Диодный блок ANT 751.50.02.210	1	13
42		Шайба М5 А2 DIN 127 (Art. 0447 5)	4	13

1	2	3	4	5
43		Шайба M5 A2K DIN 127 (Art. 0441 5)	4	13
44		Винт M3x12-4.8 A2K DIN 7985 (Art. 0046 3 12)	2	13
45		Гайка M4-8 A2K DIN 934 (Art. 0317 4)	2	13
47		Термоусадочная трубка 9,5/4,8 L=0,5м	1	13
48		Винт M4x16 -4.8 2AK DIN 7985 (Art. 0046 4 16)	4	13
49		Винт M5x25-4.8 A2K DIN 7985 (Art. 0046 5 25)	2	13
50		Реле времени РЕГТАЙМ 3-12 (0-60)	1	13

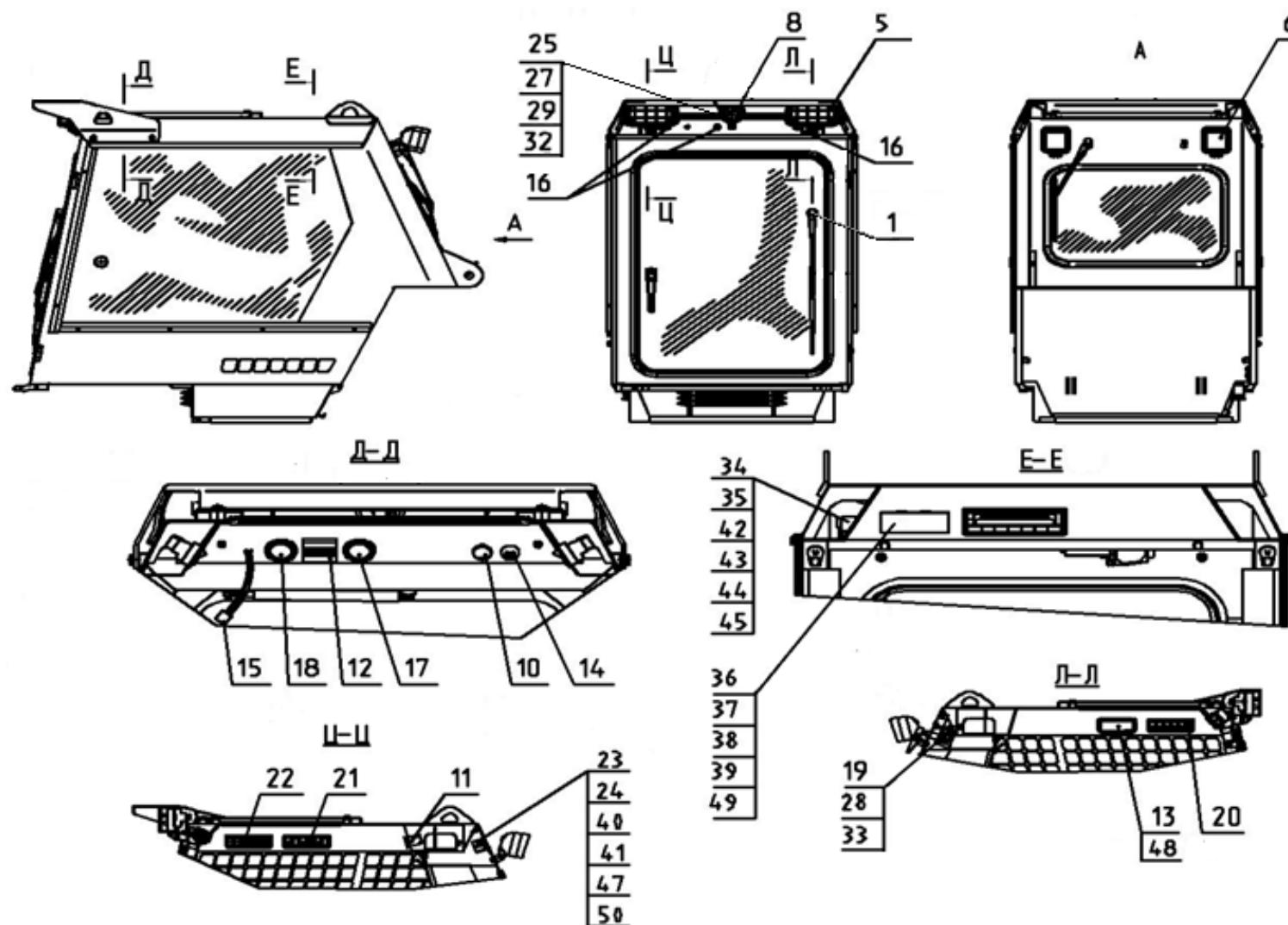


Рис.13 Электрические элементы

Рис.14 ANT 751.55.01.000 Электрооборудование рамы

№	Обозначение	Наименование	Кол-во на одну сборочную единицу	Рис.
1	ANT 1001.50.01.002	Кольцо резиновое	2	14
2	ANT 1001.55.01.001	Планка	1	14
13		Болт М6х20-8.8 А2К DIN 933 (Art. 0057 6 20)	3	14.1
14		Винт М5х10-4.8 А2К DIN 7985 (Art. 0046 518)	2	14
15		Гайка М5-8 А2К DIN 934 (Art. 0317 5)	9	14; 14.1
16		Гайка М8-8 А2К DIN 934 (Art. 0317 8)	2	14
17		Гайка М10-8 А2К DIN 934 (Art. 0317 10)	2	14.1
18		Шайба М5 А2К DIN 125 (Art. 0407 5)	9	14; 14.1
19		Шайба М5 А2К DIN 127 (Art. 0441 5)	9	14; 14.1
20		Шайба М6 А2К DIN 125 (Art. 0407 6)	3	14.1
21		Шайба М6 А2К DIN 127 (Art. 0441 6)	3	14.1
22		Шайба М8 А2К DIN 125 (Art. 0407 8)	2	14
23		Шайба М10 А2К DIN 125 (Art. 0407 10)	2	14.1
24		Шайба М10 А2К DIN 127 (Art. 0441 10)	1	14.1
25		Аккумуляторная батарея 6СТ-100NR	1	14
26		Блок предохранителей 11.3722	1	14
27		Винт М6х8-4.8 DIN 7985 (Art.0046 06 8)	3	14
28		Включатель массы с ручным управлением ВК 318Б У-ХЛ	1	14.1
29		Датчик аварийного давления масла 6012.3829	1	14.1
30		Датчик аварийной температуры жидкости ДАТЖ-08	1	14.1
31		Датчик температуры охлаждающей жидкости ТМ106-10	1	14.1
32		Жгут проводов ANT 751.50.01.330	1	14
33		Жгут проводов ANT 751.55.01.310	1	14
34		Жгут проводов ANT 751.55.01.350	1	14
37		Лампа А-12-5	2	14
38		Лампа А-12-21	2	14
39		Наконечник 45 7373 8527 ОСТ 37 003 040-81	2	14
40		Плавкий предохранитель 459.33-04 (90А)	1	14
41		Провод в сборе ANT 751.50.01.360	1	14
42		Провод в сборе ANT 751.55.01.370	1	14.1
43		Провод в сборе ANT 751.55.01.380	1	14
44		Реле 13.3777	1	14
45		Реле 711.3747	1	14
46		Фонарь ПФ 130А ТУ 37.458.083-2002	2	14
47		Фонарь задний ЕС 19П-12 (с комплектом крепления и лампами)	2	14



1	2	3	4	5
48		Хомут пластиковый 4.2x250	40	14
49		Штекер наружный 4573738006 ОСТ 37 003 032-88	10	14
59		Термоусадочная трубка 6,3/3,2 Art. 00771 009 50(черная) L=0,3м	1	14
60		Лента изоляционная 15x0,15 Art. 0985101 L=10м	1	14

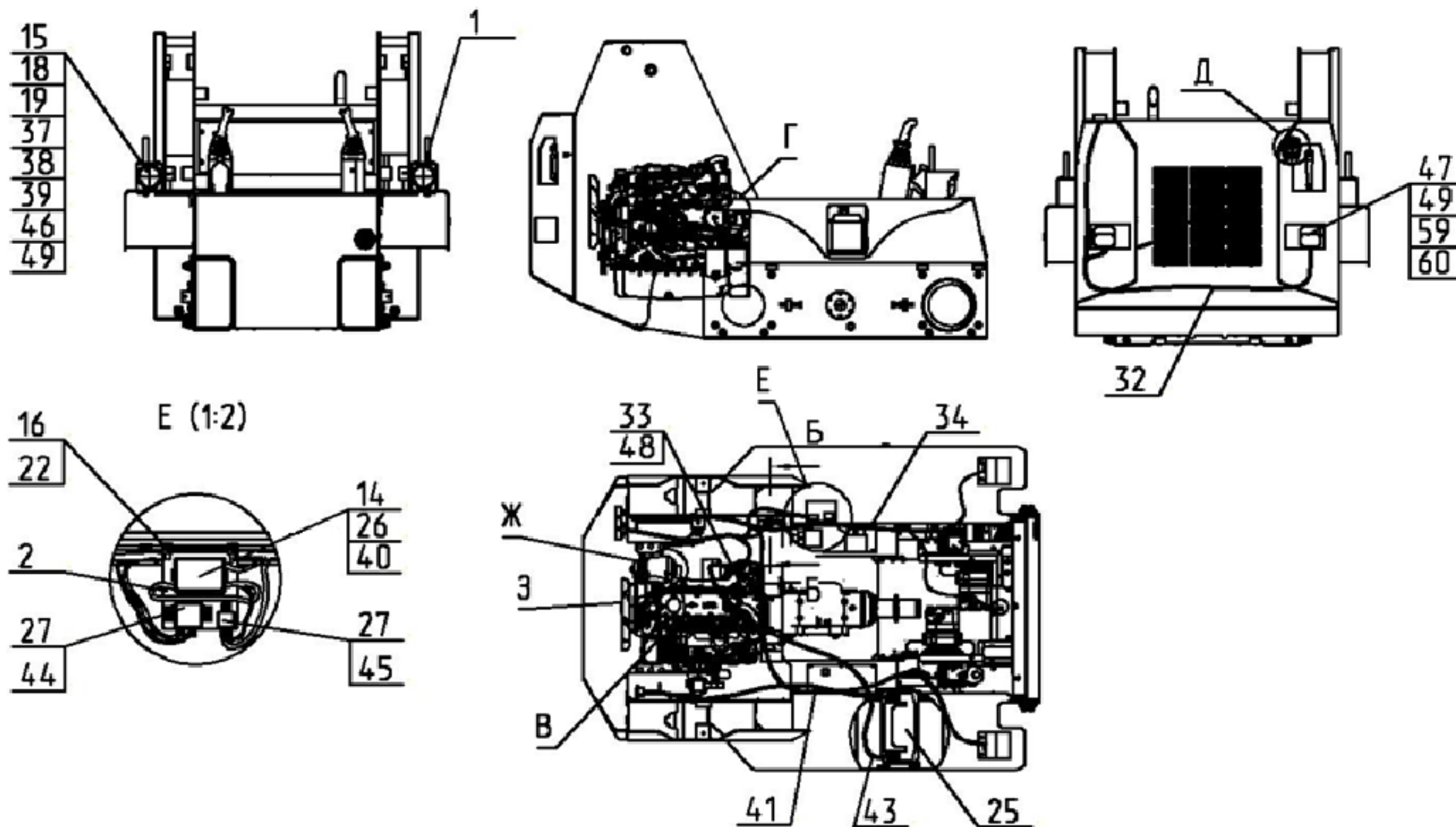


Рис.14 Электрооборудование рамы

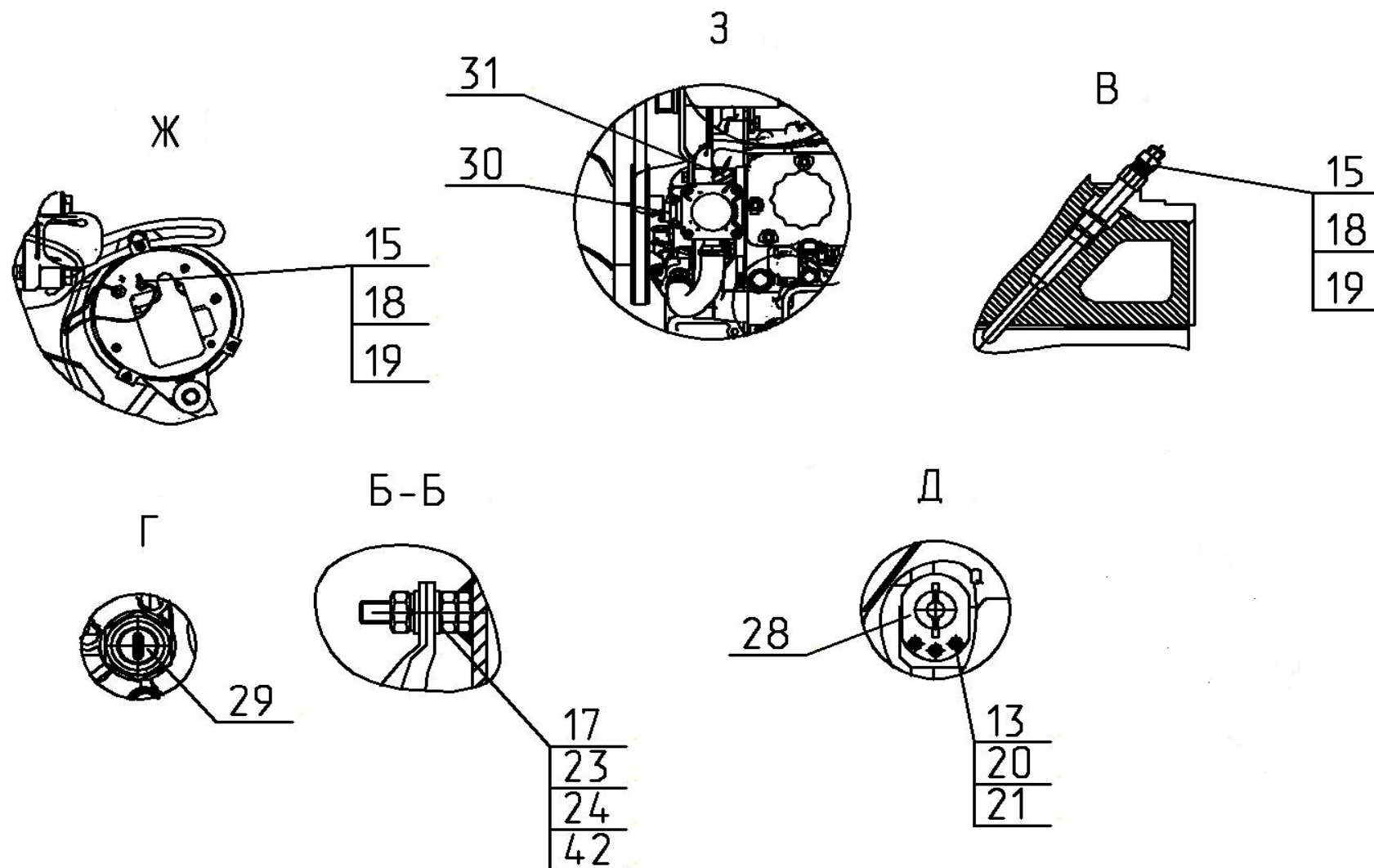


Рис.14.1 Электрооборудование рамы

Рис.15 ANT 751.63.00.000 Гидросистема

№	Обозначение	Наименование	Кол-во на одну сборочную единицу	Рис.
1	ANT 751.63.00.100	Фланец	1	15
2	ANT 751.63.00.200	Крышка	1	15.2
3	ANT 751.63.00.300 или ANT 751.63.00.300-02 или ANT 751.63.00.350	Джойстик в сборе	1	15.1
4	ANT 751.63.00.300-01 или ANT 751.63.00.300-03 или ANT 751.63.00.350-01	Джойстик в сборе	1	15.3
9	ANT 751.63.00.400 или ANT 751.63.00.450	Фильтр в сборе	2	15.3
14	ЮФЕИ.306149.001-01	Блок выравнивания	1	15.2
15		ЮФЕИ.306154.026 Распределитель PCO.80.16 или Распределитель HC-SK6/3 60120568SD	1	15
16	ЮФЕИ.306569.003	Блок тормоза	1	15
17	ЮФЕИ.306569.004	Блок управления	1	15
22	ANT 651.60.00.114	Труба	1	15
23	ANT 651.60.00.115	Труба	1	15
24	ANT 651.60.00.116	Труба	1	15
25	ANT 651.60.00.117	Труба	1	15
29	ANT 751.60.00.008	Шайба	4	15.3
32		Кольцо 030-034-25-2-2 ГОСТ 9833-73/ГОСТ 18829-2017	1	15
33		Кольцо 088-092-25-2-2 ГОСТ 9833-73/ГОСТ 18829-2017	1	15
34		Адаптер DMO NW 20 L	1	15.3
35		Адаптер X АОН NW 20 L 10	2	15.3
37		Адаптер ХАОН NW 20 L 06	1	15.3
38		Адаптер X АОН NW 13 L 06	2	15.1; 15.3
39		Адаптер X T NW 06 HL	2	15
41		Адаптер X VELO NW 06 HL	6	15; 15.1; 15.3
42		Адаптер X VELO NW 13 HL	6	15; 15.1; 15.2; 15.3
44		Адаптер X VELO NW 20 HL	3	15.3
47		Адаптер X VETO NW 20 HL	1	15.3
49		Адаптер X VEWO NW 06 HL	4	15.1; 15.3
50		Адаптер X VEWO NW 13 HL	1	15.3
51		Адаптер X VEWO NW 16 HL	4	15; 15.3
52		Адаптер X VEWO NW 20HL	5	15.2; 15.3
54		Адаптер XVR NW 06 HL ED	18	15; 15.1; 15.3
55		Адаптер XVR NW 10 HL ED	6	15; 15.1; 15.2
56		Адаптер X VR NW 13 HL 3/4 ED	1	15.2

1	2	3	4	5
57		Адаптер X VR NW 13 HL ED	8	15; 15.2
58		Адаптер X VR NW 16 HL 3/4 ED	6	15; 15.2; 15.3
59		Адаптер XVR NW 20 HL ED	3	15.2; 15.3
60		Адаптер X VR NW 20 HL 1 ED	3	15; 15.3
63		Адаптер X VU NW 06 HL 7/16	4	15.1; 15.3
64		Адаптер X VU NW 13 HL 3/4	5	15; 15.3
65		Адаптер X VU NW 16 HL 1 1/16	4	15.3
66		Адаптер TN 92-22L 1 1/16-12UNF	1	15
67		Адаптер XSV NW 13 HL	5	15.1;15.2
68		Адаптер XSW NW 13 HL	5	15.1; 15.2
73		Болт M8x18-8.8 A2C DIN 933 (Art. 0057 08 18)	5	15; 15.3
74		Болт M8x55-8.8 A2C DIN 931 (Art. 0053 08 55)	2	15.3
75		Болт M8x60-8.8 A2C DIN 931 (Art. 0053 08 60)	2	15.2
77		Болт M10x22-8.8 A2C DIN 933 (Art. 0057 010 22)	4	15.3
78		Болт M10x25-8.8 A2C DIN 933 (Art. 0057 010 25)	2	15
81		Гайка накидная UEM NW 13 L	8	15
84		Гидромотор OMT 250 FL или Мотор героторный RY4-250-F	2	15
86		Заглушка VHR 90-3/4 ED	1	15.2
88		Измерительное соединение HFM KL 08	1	15.3
90		Дроссель STBF 140 в комплекте с гайкой M20x1	1	15.1
91		Клапан предохранительный TN106-22L	1	15.3
96		Кольцо врезное SR D 15	8	15
97		Крышка муфты SKS ZUBS 399 ROT	1	15.1
98		Крышка муфты SKM ZUBS 399 ROT	1	15.1
103		Маслоуказатель LS 127-1T/M12	1	15
104		Муфта SKMS 13 HL 3	1	15.1
105		Муфта SKSS 13 HL 3	1	15.1
108		Пластиковая защита 20-27 L=0.25м	1	15.2
110		Пластиковая защита 20-27 L=0,8м	3	15.1
112		Пластиковая защита 20-27 L=1,15м	3	15.2; 15.3
114		Пробка заливочного отверстия TM178G100LP3-10mic 026.2070.40000	1	15
121		Рукав 1SN06 x 1200 DKOL90/DKOL45-270 (M14x1.5)	1	15.1
122		Рукав 1SN06 x200 DKOL90/DKOL(M14x1,5)	1	15.3
123		Рукав 1SN06 x350 DKOL90/DKOL(M14x1,5)	1	15.3
125		Рукав 1SN06 x500 DKOL/DKOL90 (M14x1,5)	1	15.1
126		Рукав 1SN06 x550 DKOL90/DKOL(M14x1,5)	3	15; 15.3
127		Рукав 1SN06 x600 DKOL90/DKOL(M14x1,5)	1	15.3

1	2	3	4	5
128		Рукав 1SN06 x750 DKOL90/DKOL(M14x1,5)	1	15.3
129		Рукав 1SN06 x900 DKOL/DKOL(M14x1,5)	1	15.2
130		Рукав 1SN06 x1050 DKOL/DKOL(M14x1,5)	4	15; 15.3
131		Рукав 1SN06 x1100 DKOL/DKOL(M14x1,5)	1	15.3
132		Рукав 1SN06 x1200 DKOL/DKOL(M14x1,5)	1	15
133		Рукав 1SN06 x1320 DKOL90/DKOL(M14x1,5)	2	15; 15.2
134		Рукав 1SN06 x1400 DKOL90/DKOL90(M14x1,5)	1	15.2
135		Рукав 1SN06 x1450 DKOL90/DKOL(M14x1,5)	2	15.2; 15.3
136		Рукав 1SN06 x1800 DKOL/DKOL(M14x1,5)	1	15.2
137		Рукав 1SN06 x1900 DKOL90/DKOL(M14x1,5)	1	15.2
142		Рукав 1SN16 x540 DKOL90/ DKOL90-90 (M26x1,5)	1	15.2
144		Рукав 1SN19 x420 DKOL(r) /DKOL(r)(M30x2)	1	15.3
145		Рукав 1SN19 x1300 DKOL/ DKOL45 (M30x2)	1	15.3
146		Рукав 1SN19 x1200 DKOL/DKOL90 (M30x2)	2	15.3
147		Рукав 1SN19 x1670 DKOL/DKOL45 (M30x2)	1	15.3
150		Рукав 2SN10 x800 DKOL/DKOL90 (M18x1,5)	1	15.3
151		Рукав 2SN10 x850 DKOL90/ DKOL90-180 (M18x1,5)	1	15.3
152		Рукав 2SN10 x1170 DKOL45 (M22x1,5)/DKOL (M18x1,5)	4	15.1; 15.2
156		Рукав 2SN12 x 350 DKOL90/DKOL90 (M22x1.5)	1	15.2
157		Рукав 2SN12 x 480 DKOL45/DKOL45 (M22x1.5)	2	15.2
158		Рукав 2SN12 x 600 DKOL90/DKOL (M22x1.5)	1	15.3
159		Рукав 2SN12 x 900 DKOL90/DKOL45-90 (M22x1.5)	1	15
160		Рукав 2SN12 x 1000 DKOL45/DKOL (M22x1.5)	1	15.2
161		Рукав 2SN12 x 1050 DKOL/DKOL45 (M22x1.5)	1	15.2
162		Рукав 2SN12 x 1050 DKOL90/DKOL90 (M22x1.5)	1	15
163		Рукав 2SN12 x 1150 DKOL/DKOL(M22x1.5)	1	15.1
164		Рукав 2SN12 x 1150 DKOL45/DKOL45-270 (M22x1.5)	1	15.2
165		Рукав 2SN12 x 1400 DKOL/DKOL(M22x1.5)	2	15.1; 15.2
166		Рукав 2SN12 x 1500 DKOL45/DKOL(M22x1.5)	1	15.1
167		Рукав 2SN12 x 1500 DKOL90/DKOL45-180 (M22x1.5)	1	15.2
168		Рукав 2SN12 x 1600 DKOL90/DKOL(M22x1.5)	1	15.1
169		Рукав 2SN12 x650 DKOL90/ DKOL (M22x1,5)	2	15
170		Рукав 2SN12 x980 DKOL45/ CEL (M22x1,5)	4	15.1; 15.2
175		Рукав 4SP16 x700 DKOL90/ DKOL (M26x1,5)	1	15
176		Рукав 4SP16 x720 DKOL90/ DKOL (M26x1,5)	1	15
177		Рукав 4SP16 x750 DKOL90/ DKOL (M26x1,5)	1	15
182		Термостат биметаллический KSD-301-70 NO (нормально разомкнутый) 10A 250V	1	15.3

1	2	3	4	5
183		Фильтр MSZ 202 MN XA B5	2	15.3
184		Фланец WF 35 LK L 15	2	15.1
185		Фланец WF 40 LK L 22 100	2	15.3
187		Хомут SRS 215D-PP DP AS	4	15
188		Хомут SRS 322 D PP DP AS	4	15.1; 15.2
189		Хомут SRS 0428 - PP DP AS	2	15.1
191		Хомут пластиковый 4,2x250	6	15.1; 15.2
194		Шайба M8 A2K DIN 125-1A (Art. 0407 8)	9	15; 15.2; 15.3
195		Шайба M10 A2K DIN 125-1A (Art. 0407 10)	6	15; 15.3

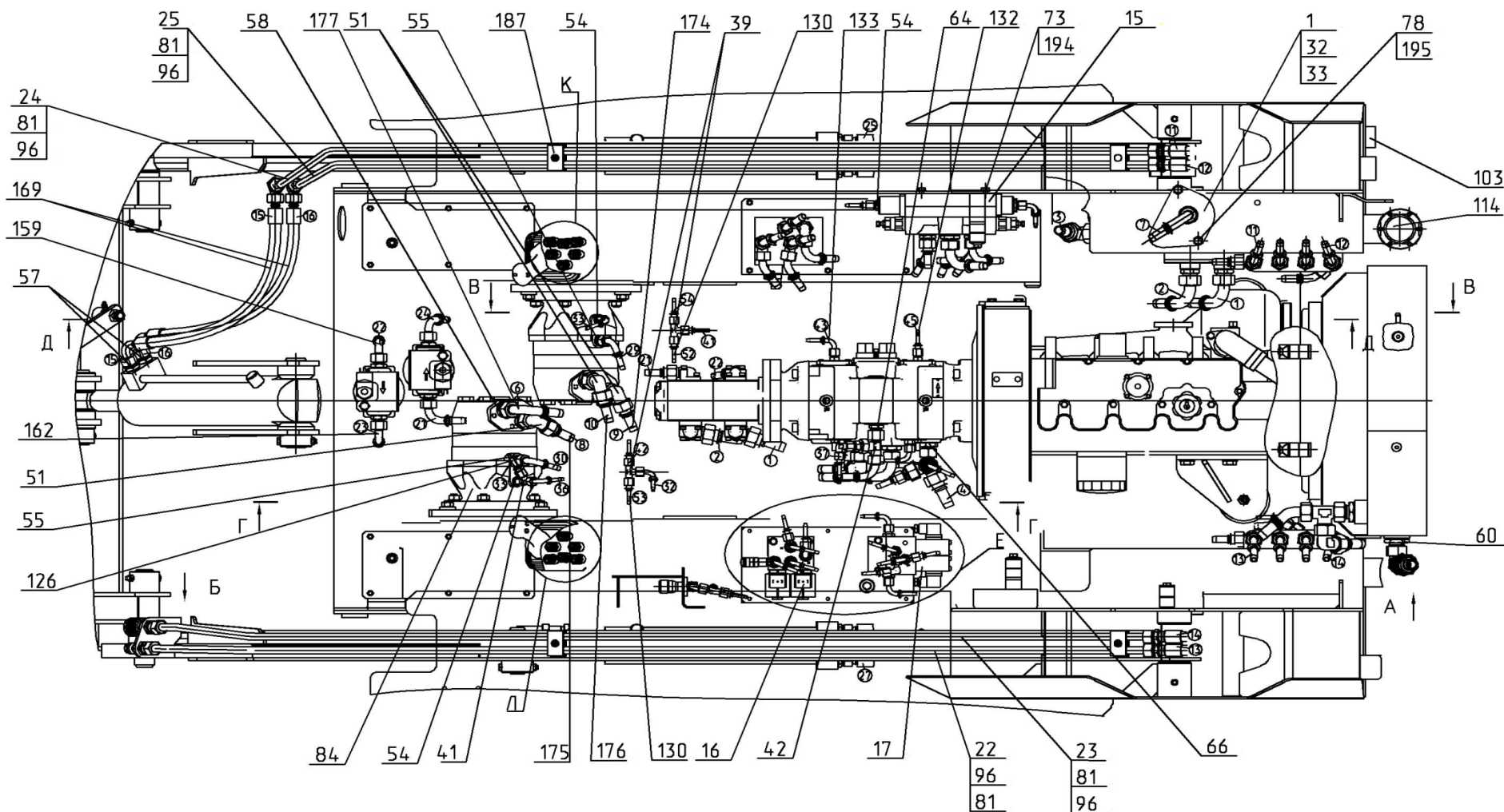


Рис. 15 Гидросистема

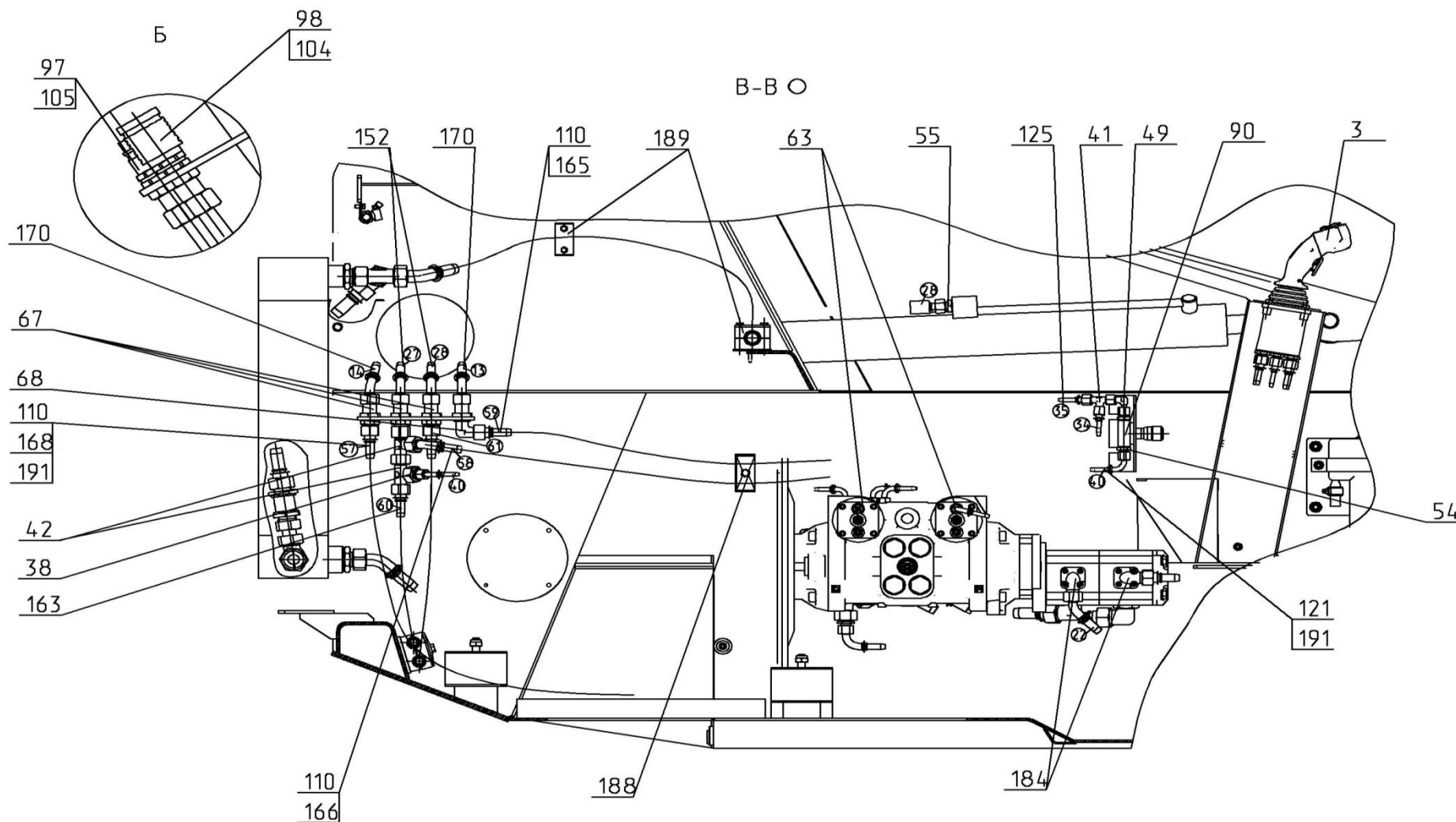


Рис. 15.1 Гидросистема

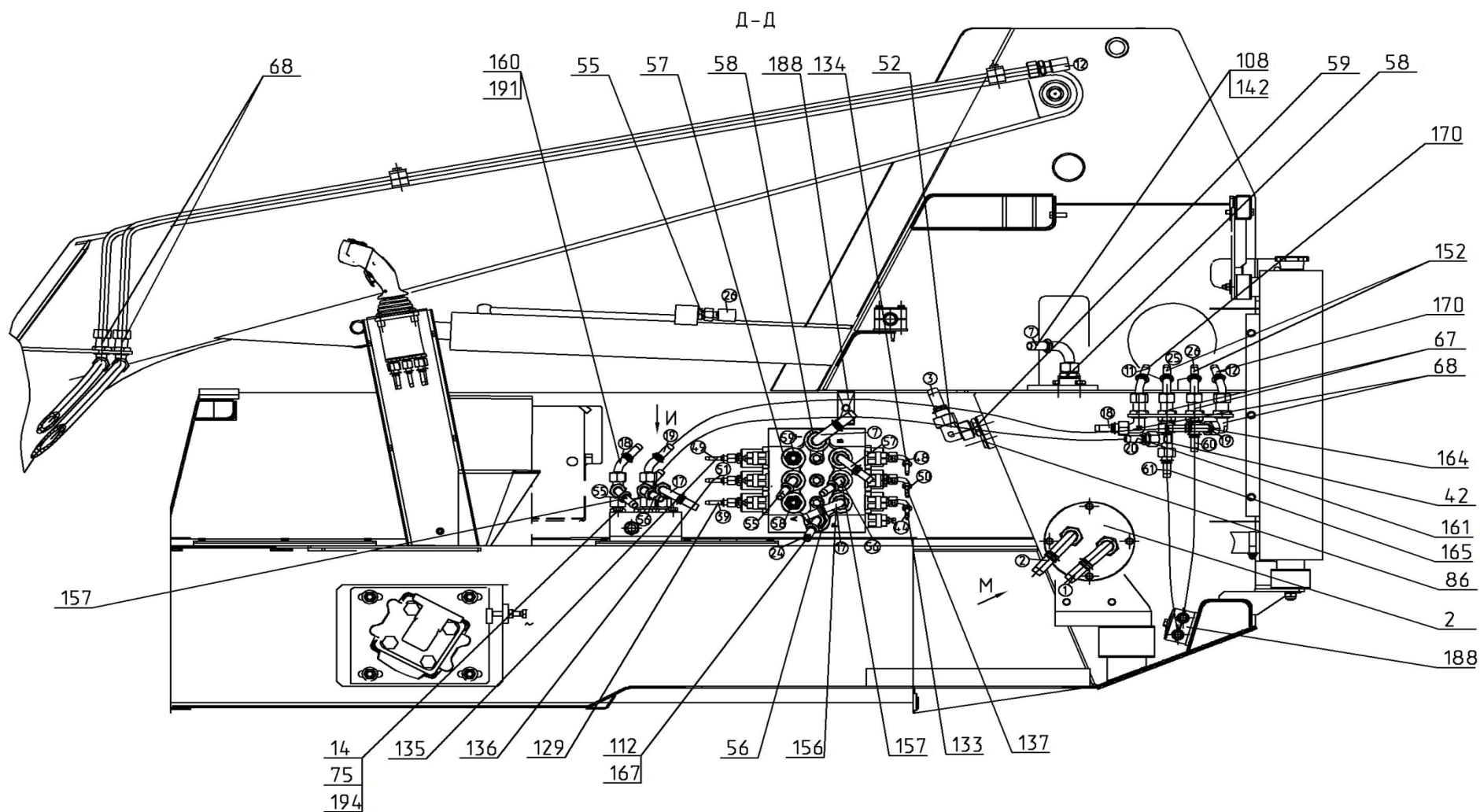


Рис. 15.2 Гидросистема

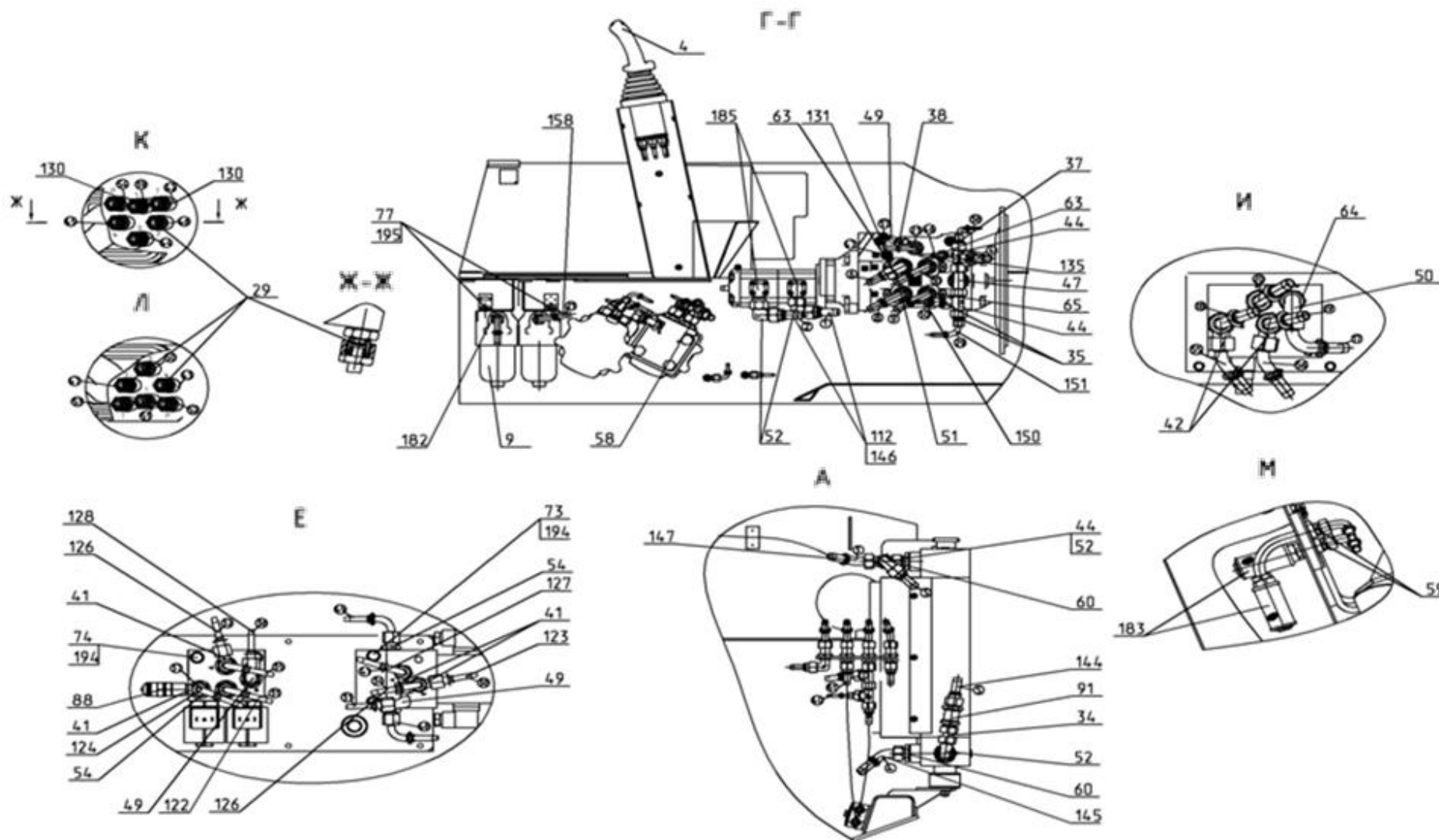


Рис. 15.3 Гидросистема

Рис. 16 ANT 751.80.00.000 Привод передвижения

№	Обозначение	Наименование	Кол-во на одну сборочную единицу	Рис.
1		ANT 651.80.00.100 Консоль или ANT651.80.00.700 Консоль	4	16
2	ANT 651.80.00.150	Вал	4	16
3	ANT 1001.80.00.200	Звездочка	4	16
4	ANT 651.80.00.250	Звездочка трехрядная	2	16
5	ANT 651.80.00.300	Вал	2	16
6	ANT 751.80.00.360	Накладка правая	1	16
7	ANT 751.80.00.410	Накладка левая	1	16
8	ANT 751.80.00.450	Крышка	1	16
9	ANT 751.80.00.460	Крышка	1	16
13	ANT 651.80.00.001	Звездочка	2	16
14	ANT 1001.80.01.002	Крышка	4	16.1
15	ANT 651.80.00.003	Шайба	4	16.1
16	ANT 651.80.00.004	Труба	2	16
17	ANT 651.80.00.005	Пробка	2	16
18	ANT 651.80.00.006	Труба	4	16.1
19	ANT 651.80.00.007	Шайба	2	16
20	ANT 651.80.00.008	Крышка	2	16
21	ANT 651.80.00.009	Втулка	4	16
22	ANT 651.80.00.010	Труба	2	16
23	ANT 751.80.00.001	Прокладка	2	16.1
24	ANT 1001.30.00.005	Сапун	2	16
27		Болт М6х16-8.8 А2С DIN 933 (Art. 0057 06 16)	48	16.1
28		Болт М12х25-8.8 А2С DIN 933 (Art. 0057 012 25)	2	16
29		Болт М8х25-8.8 А2С DIN 933 (Art. 0057 08 25)	24	16
30		Болт М20х90-8.8 А2С DIN 933 (Art. 0057 020 90)	4	16
31		Болт М10х55-8.8 А2С DIN 933 (Art. 0057 010 55)	2	16
33		Болт М12х45-8.8 А2С DIN 933 (Art. 0057 012 045)	16	16; 16.1
36		Гайка колесная СМ18х1,5-10 ГОСТ Р 53819	24	16
38		Гайка М20-8 А2С DIN 934 (Art. 0317 020)	4	16
39		Гайка М10-8 А2С DIN 934 (Art. 0317 010)	2	16
40		Гайка М12-8 А2С DIN 934 (Art. 0317 012)	16	16; 16.1
41		Кольцо 260-270-58 ГОСТ9833-73	4	16
42		Кольцо 125-130-30 ГОСТ9833-73	2	16
43		Масленка 1.2.Ц6 ГОСТ 19853-74	6	16
46		Шайба М6 А2К DIN 125-1А (Art. 0407 6)	48	16.1

1	2	3	4	5
47		Шайба M12 A2K DIN 125-1A (Art. 0407 12)	2	16
48		Шайба M8 A2K DIN 125-1A (Art. 0407 8)	24	16
49		Гайка M16 (цинк) DIN 439B	24	16.1
50		Шпилька M16x40 8.8 (цинк) DIN 939	24	16.1
51		Шайба M12 A2K DIN 7349 (Art. 0497 012)	8	16.1
52		Шайба M16 A2K DIN 7349 (Art. 0497 016)	24	16.1
53		Гайка M16-8 A2C DIN 934 (Art. 0317 016)	24	16.1
54		Шайба M12 DIN 25201 (Art 0401.780.012)	8	16
57		Гайка M60x2,0-6H.05.05 ГОСТ 11871-88	4	16
59		Маслоуказатель CM/34-Г 3/4"	2	16.1
60		Опора 22213E CSN 024705	8	16.1
61		Опора НКИ 55/35 CSN 024680	4	16
62		Кольцо уплотнительное 16x20x1,5 DIN 7603	2	16
64		Пробка M20x1,5 VHM 90-20ED	2	16
66		Манжета 2.2-75x100-3 ГОСТ 8752-79/ ОСТ 38.05146-78	4	16.1
67		Шайба 60.01.08кп.019 ГОСТ 11872-88	4	16
68		Уплотнение 222 13AB CSN 29310.5 или ANT 1001.80.01.003 Кольцо	4	16.1
71		Цепь 42 звена 16B-1 CSN 023311.2	1	16
72		Цепь 54 звена 16B-1 CSN 023311.2	1	16
73		Цепь 48 звеньев 20B-1 CSN 023311.2	2	16
74		Цепь 52 звена 20B-1 CSN 023311.2	2	16
75		Комплектное колесо 255/75-15.3 119A8 STARCO AS DUMPER (10.0,75-15.3) 9.00X15.3 H2 6/161/205 ETO SILVER	4	16
77		Клей AN 302-43		16; 16.1
78		Очиститель Cleaner Spray S		16; 16.1
79		Силиконовый клей-герметик Black Seal		16; 16.1

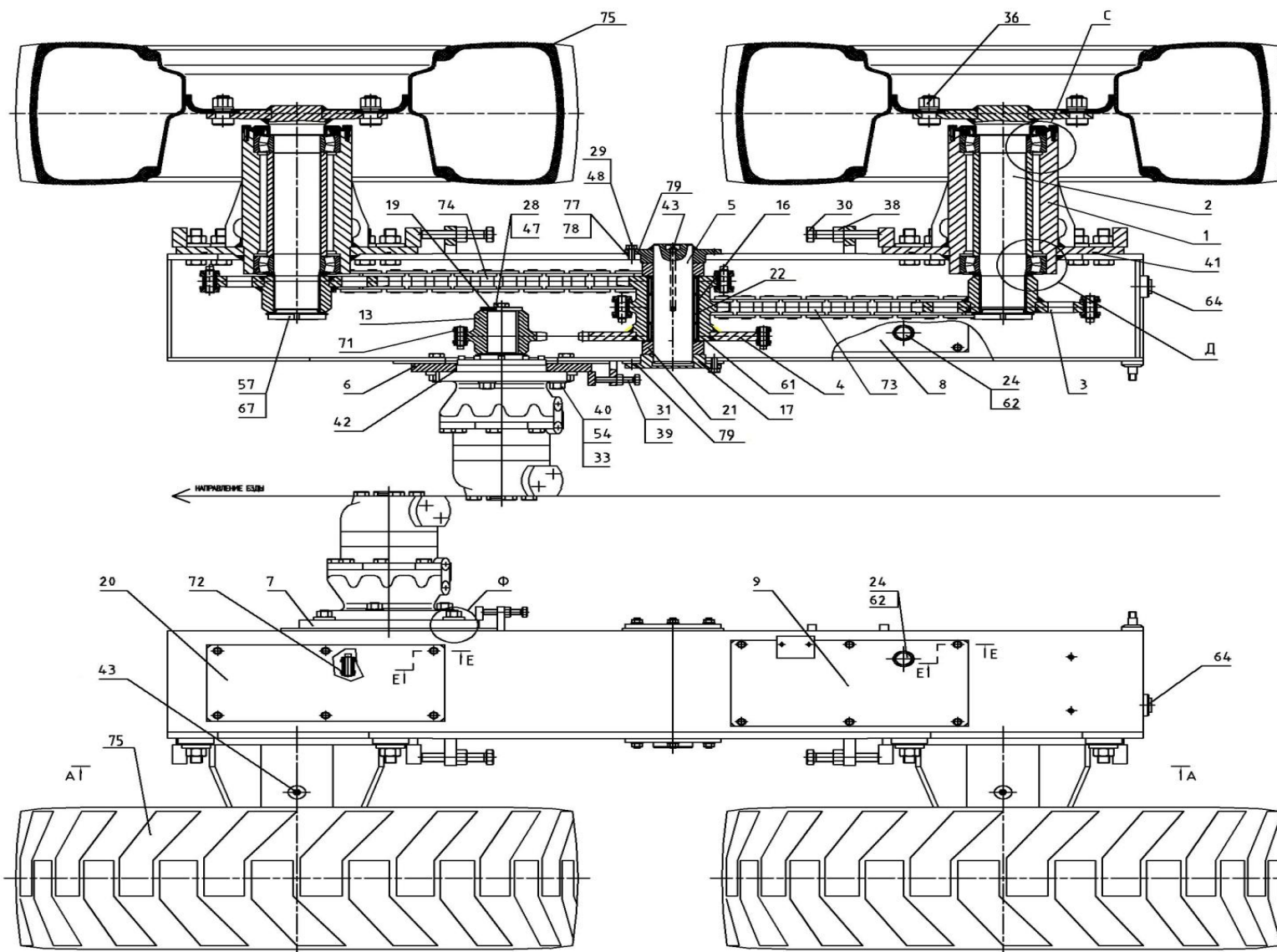


Рис.16 Привод передвижения

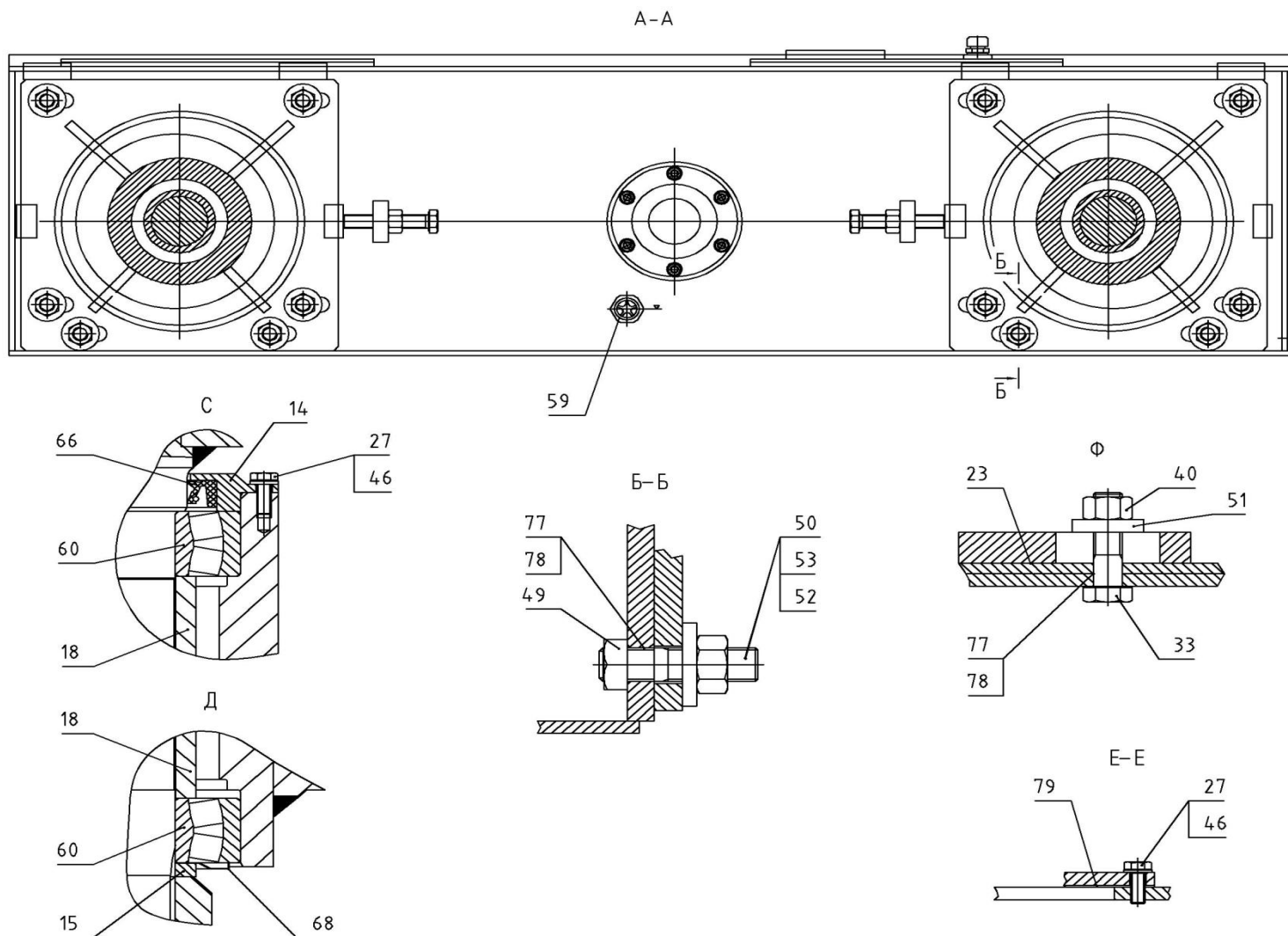


Рис.16.1 Привод передвижения

Рис. 17 ANT 752.00.00.000 Рабочее оборудование

№	Обозначение	Наименование	Кол-во на одну сборочную единицу	Рис.
1	ANT 652.00.00.100	Ось	2	17
2	ANT 652.00.00.002	Ось	2	17
3	ANT 652.00.00.003	Ось	2	17
4	ANT 652.00.00.004	Ось	1	17
5	ANT 652.00.00.110	Ось	2	17
6	ANT 652.00.00.006	Ось	1	17
14		Болт М8х20-8.8 А2С DIN 933 (Art. 0057 08 20)	1	17
15		Болт М10х25-8.8 А2С DIN 933 (Art. 0057 010 25)	4	17
16		Болт М8х70-8.8 А2С DIN 931 (Art. 0053 08 70)	4	17
17		Болт М8х60-8.8 А2С DIN 931 (Art. 0053 08 60)	1	17
19		Гайка М8-8 А2С DIN 934 (Art. 0317 08)	1	17
20		Гайка М8-8 А2С DIN 985 (Art. 368 08)	4	17
21		Шайба М8 А2К DIN 125-1А (Art. 0407 8)	3	17
22		Масленка 1.2.ц6 ГОСТ 19853-74	6	17
23		Болт М10х70-8.8 DIN 6921 цинк	2	17
26	3-04999-11	Основной фиксатор	1	17
27	2-02632-11	Зажимной механизм-состав	1	17
28		Гидроцилиндр HNP 63-36-700	2	17
29		Гидроцилиндр HNP 90-45-295	1	17
30	3-04350-11	Ригель-С.К.	1	17
31		Гайка М10-8 А2К DIN 985 (Art. 0368 10)	2	17
32		Шайба М10 А2К DIN 125 (Art.0407 10)	4	17

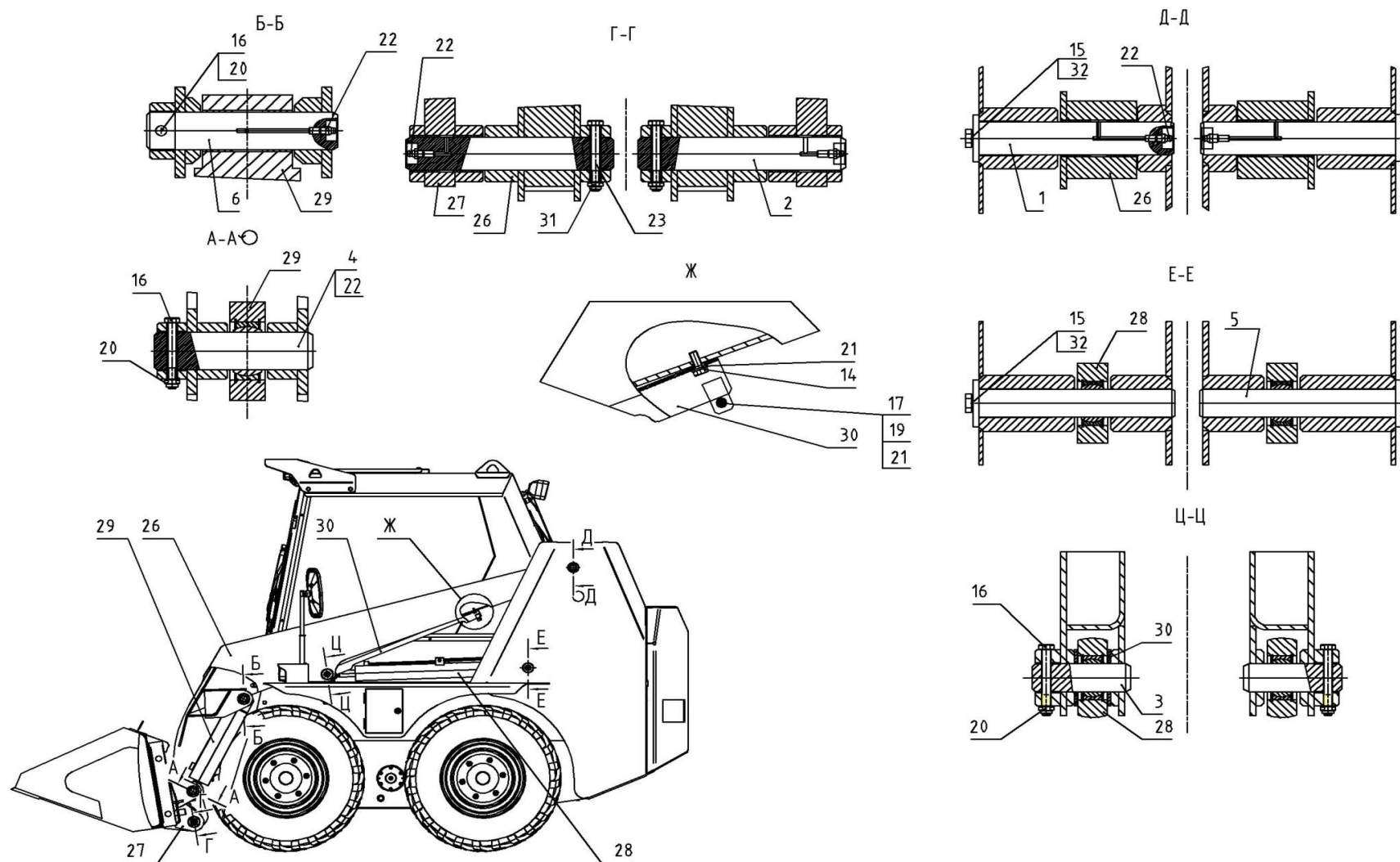


Рис. 17 Рабочее оборудование

Рис. 18 2-02632-11 Зажимной механизм

№	Обозначение	Наименование	Кол-во на одну сборочную единицу	Рис.
1	1-01093-11	Зажимный механизм -С.К.	1	18
2	3-04993-11	Состав защелки	1	18
3	4-09821-11	Ручка- С.К.	1	18
4	3-04991-11	Тяга длинная	4	18
5	4-09824-11	Короткая тяга- С.К	1	18
6	4-10113-00	Болт 3	2	18
7	3-04994-00	Кожух	1	18
8	ANT 1002.00.00.001	Пружина	1	18
9		Шплинт 3,5x35 DIN 94 (Art. 0470 35 35)	4	18
10		Ось 6-12h11x35.35 ГОСТ 9650-80	4	18
11		Гайка M16-8 A2K DIN 985 (Art. 0368 16)	1	18
12		Болт M8x16-8.8 A2C DIN 933 (Art. 0057 08 16)	3	18
13		Масленка H1 M8x1 DIN 71412A	3	18

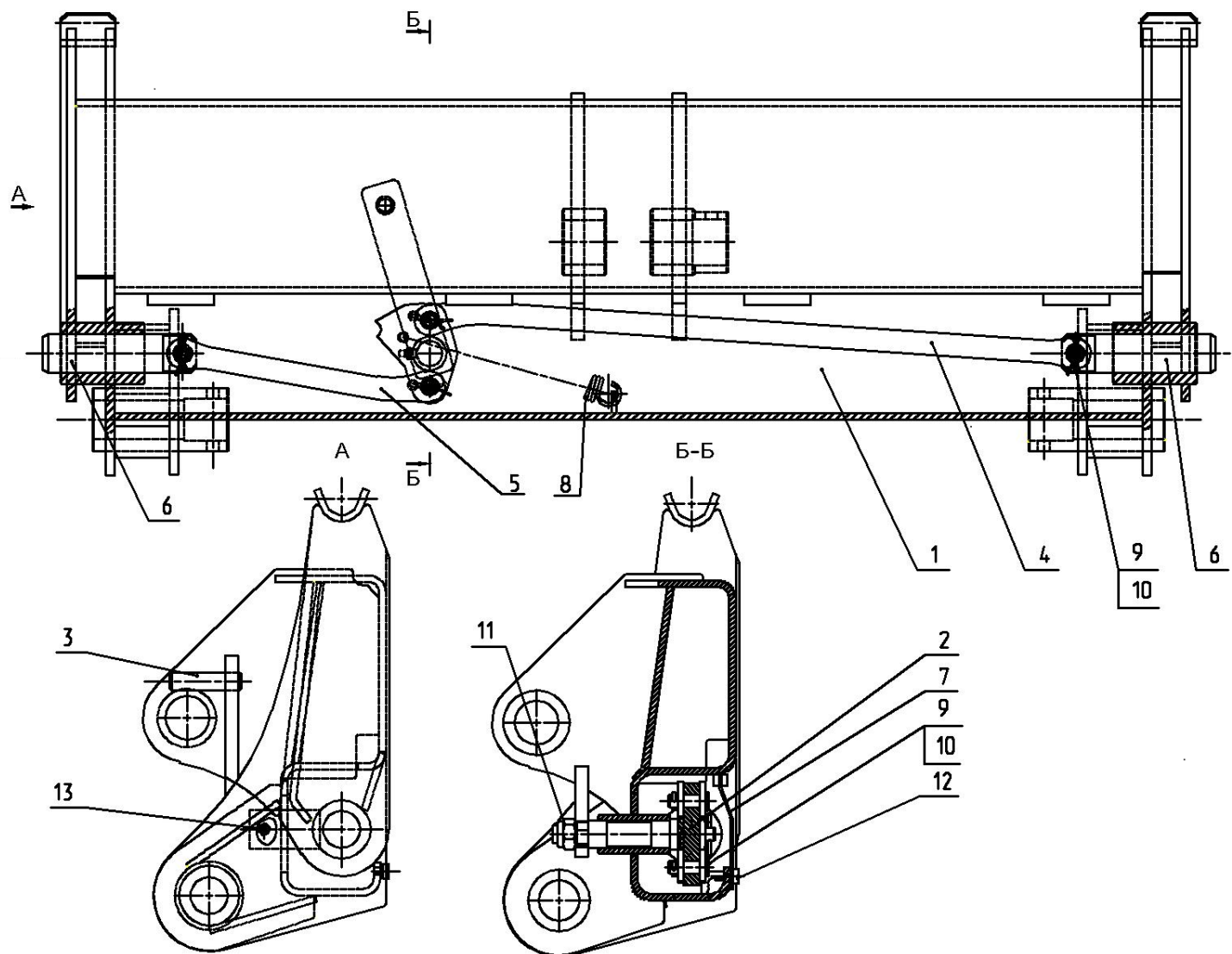


Рис. 18 Зажимной механизм

Рис. 19 1-01060-11 Руководство

№	Обозначение	Наименование	Кол-во на одну сборочную единицу	Рис.
1	1-00275-11	Стойка блока управления правая	1	19
2	1-00274-11	Стойка блока управления левая	1	19
5	ANT 751.70.00.020	Крышка	1	19
6	ANT 751.70.00.030	Пол кузова	1	19
8	4-04681-11	Управление двигателя	1	19
9	4-04668-11	Стремя	1	19
10	4-04672-00	Державка	1	19
11	3-00974-11	Крышка стойки правая	1	19
12	3-00975-11	Крышка стойки левая	1	19
13	4-09026-11	Бордюр	1	19
15		Зеркало заднего вида. Модель 203	2	19
16	4-08965-11	Держатель зеркала	2	19
20		Болт М8х16-8.8 А2С DIN 933 (Art. 0057 08 16)	13	19
21		Болт М8х20-8.8 А2К DIN 933 (Art. 0057 8 20)	2	19
22		Болт М8х12-8.8 А2С DIN 933 (Art. 0057 08 12)	8	19
23		Болт М6х16-8.8 А2С DIN 933 (Art. 0057 06 16)	8	19
24		Гайка М8-8 А2С DIN 934 (Art. 0317 08)	4	19
25		Шайба М16 А2К DIN 125-1А (Art. 0407 16)	2	19
26		Шайба М8 А2 DIN 9021 (Art. 0419 8)	6	19
27		Шайба М8 А2К DIN 125-1А (Art. 0407 8)	19	19
28		Гайка М16-8 А2С DIN 934 (Art. 0317 016)	2	19
29		Шайба М6 А2К DIN 125-1А (Art. 0407 6)	16	19
30		Крышка гайки М6 (035-003-М6)	8	19
31		Винт М6х20-8.8 А2С DIN 912 (Art. 0084 06 20)	8	19
32		Гайка М6-8 А2С DIN 985 (Art. 0368 06)	8	19
34		Вентиляционная решетка круглая Т8М (VM75В)	1	19
35		Гайка М8-8 А2С DIN 934 (Art. 0407 8)	2	19

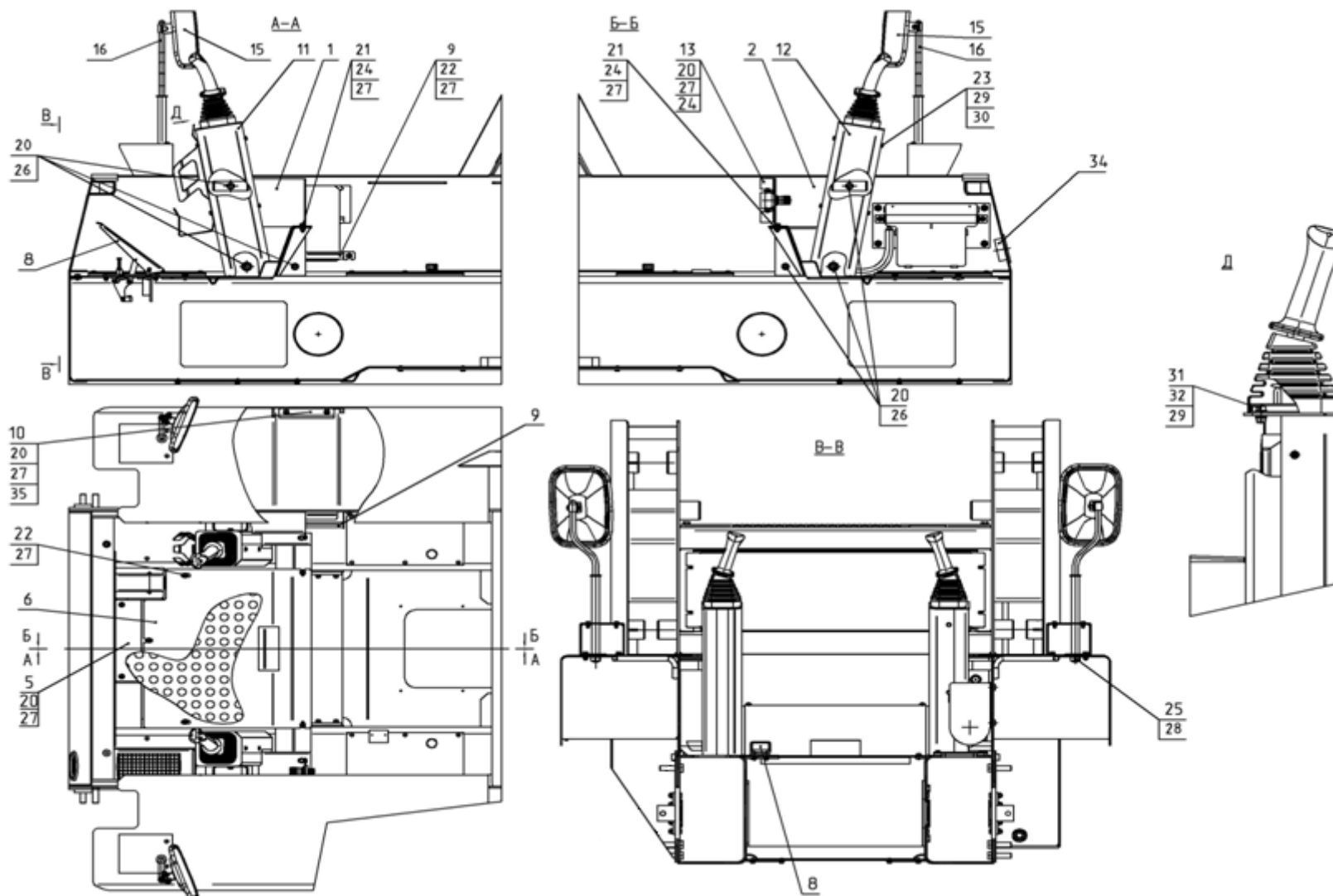


Рис. 19 Руководство